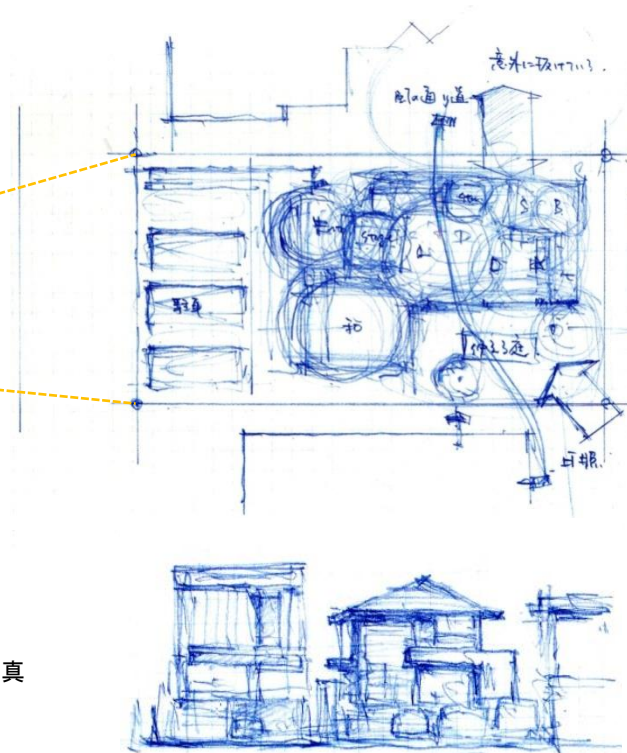


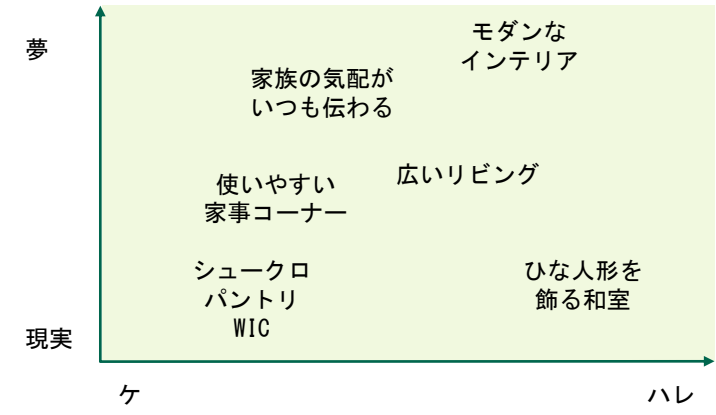


敷地周辺写真

設計主旨 Site & Life oriented Plan 敷地条件と暮らしの様子を見据えたプラン



- ① 敷地状況の読み取り
 - ・ 駐車スペース → 現状のすきとり部分の活用
 - ・ 日照条件の優れている場所 → 敷地南東部分
 - ・ 抜け、開放感の確保できるスペース → 北側隣地の庭部分を活かす南北の抜け
 - ・ 外観（周辺環境との調和） → 様々な外観の並ぶ街並み
- ② 方針
 - シンプルな建物形状とゾーニング。
 - ・ 西側に駐車スペース
 - ・ 南東部分に庭を確保
 - ・ 庭をL型に囲む建物形状
 - ・ 直線的なアプローチ
 - 外観
 - ・ シンプルで、存在感のある形状。
- ③ ご要望の整理
 - ご要望を理解するためのいくつかの視点
 - ・ 夢（あこがれ） ⇔ 現実（暮らしやすさ）
 - ・ 現在の住まいとは別世界 ⇔ 今までの暮らしの延長
 - ・ 住まい手のライフステージ
 - ・ 住まい手のライフスタイル
 - ・ 住まい手の好み（意匠など）



○まず「暮らし」に注目したプランニングを

敷地周辺航空写真

ゾーニング検討スケッチ

敷地分析

- 広域の環境
 - ・ 駅前住宅地で、付近には中層集合住宅が整然と立ち並ぶ中、整形に区画割りされた戸建て住宅地です。
 - ・ 開発後相当年数が経過しており、成熟した街並が形成されており、区画によっては建替えられています。
- 地形について
 - ・ 周辺地域の地形としては、平坦です。
 - ・ ただし、前面道路からは1.3m程度地盤が高くなっており、駐車場・アプローチなど外構計画で注意が必要です。
- 隣地について
 - ・ 東側 平屋住宅だが、将来的には2階建になる可能性大。
 - ・ 南側 2階建住宅。開口部に注意必要。
 - ・ 西側 前面道路。高低差1.3m。
 - ・ 北側 2階建住宅。西側は壁面が迫っているが、開口部がない。東側は庭として大きくセットバックしており、開放感高い。
- 所感
 - ・ 敷地面積にはゆとりがありますが、東西に細長い形状ですので、南北の隣棟間隔が短くなる傾向にあります。
 - ・ 敷地条件をきちんと考慮した、建物と庭の配置がポイントになると思われます。
 - ・ 前面道路との高低差、隣地側の境界（塀）に注意した計画が必要となります。
 - ・ 総合的には、非常に恵まれた環境の敷地であり、基本に忠実なゾーニングのプランで、優れた住環境が確保できる条件と言えます。



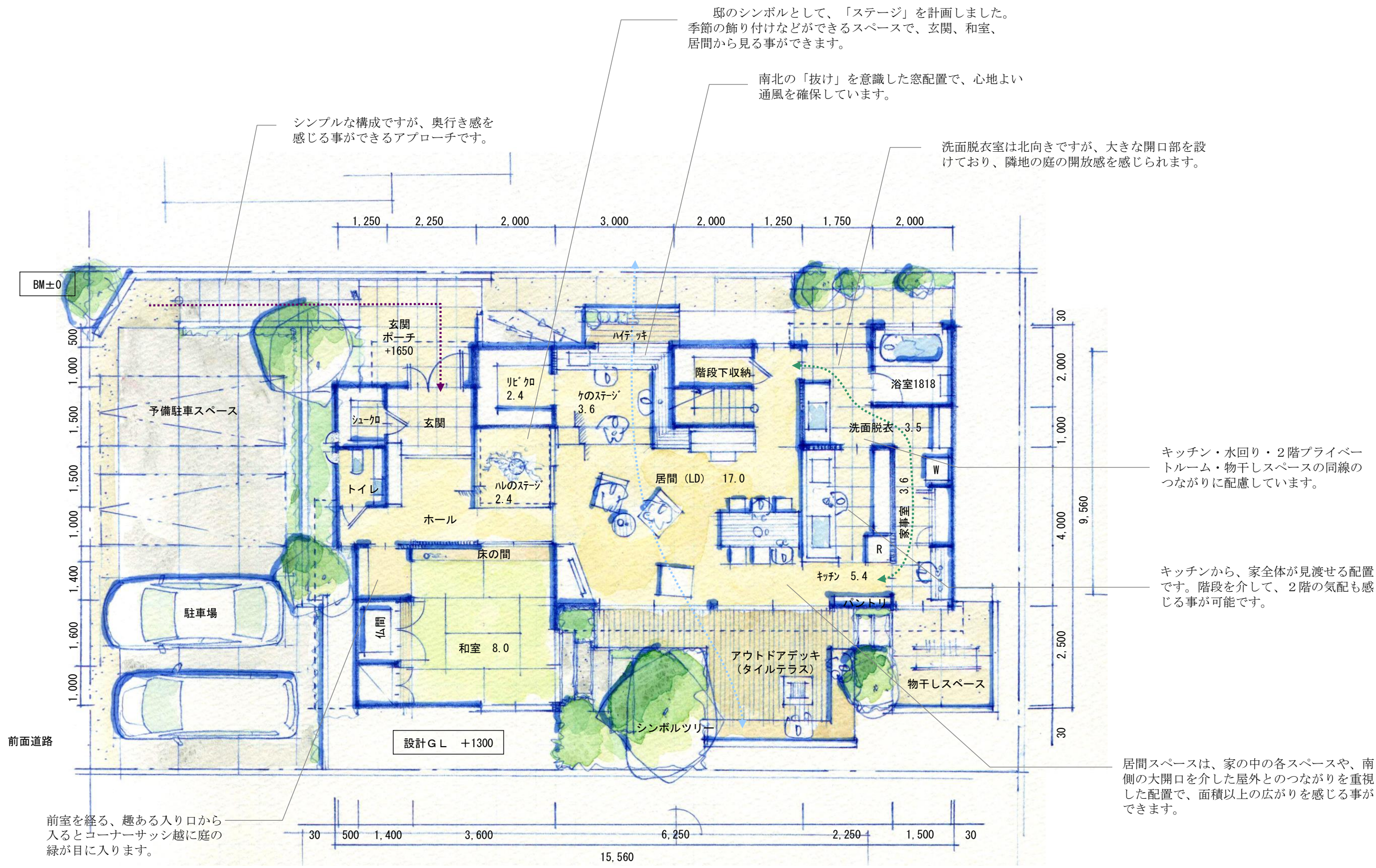
イメージ写真



CONCEPT 1



01



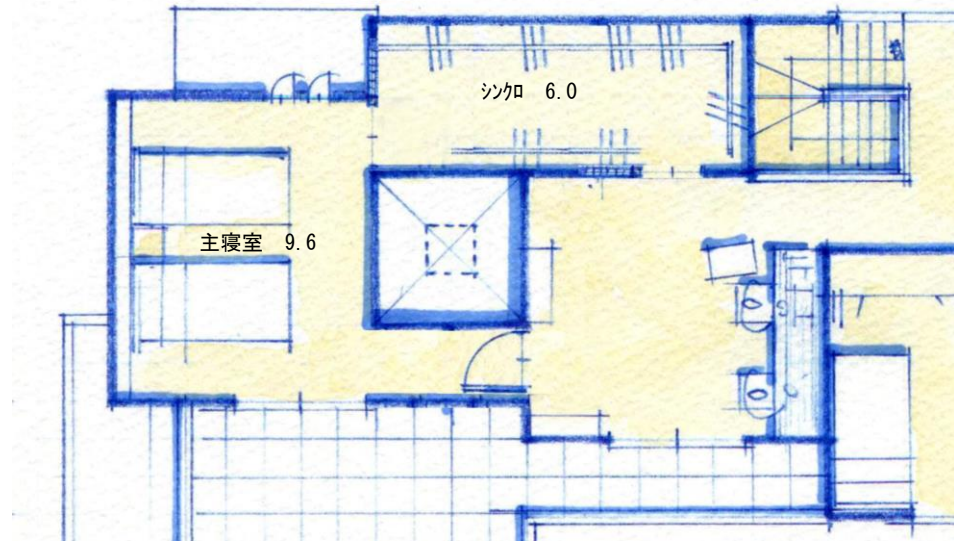
PLAN

1F PLAN

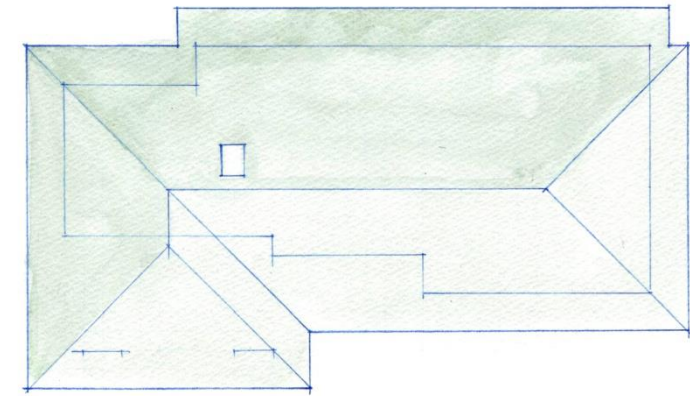
SCALE 1:100



配置兼1階平面図



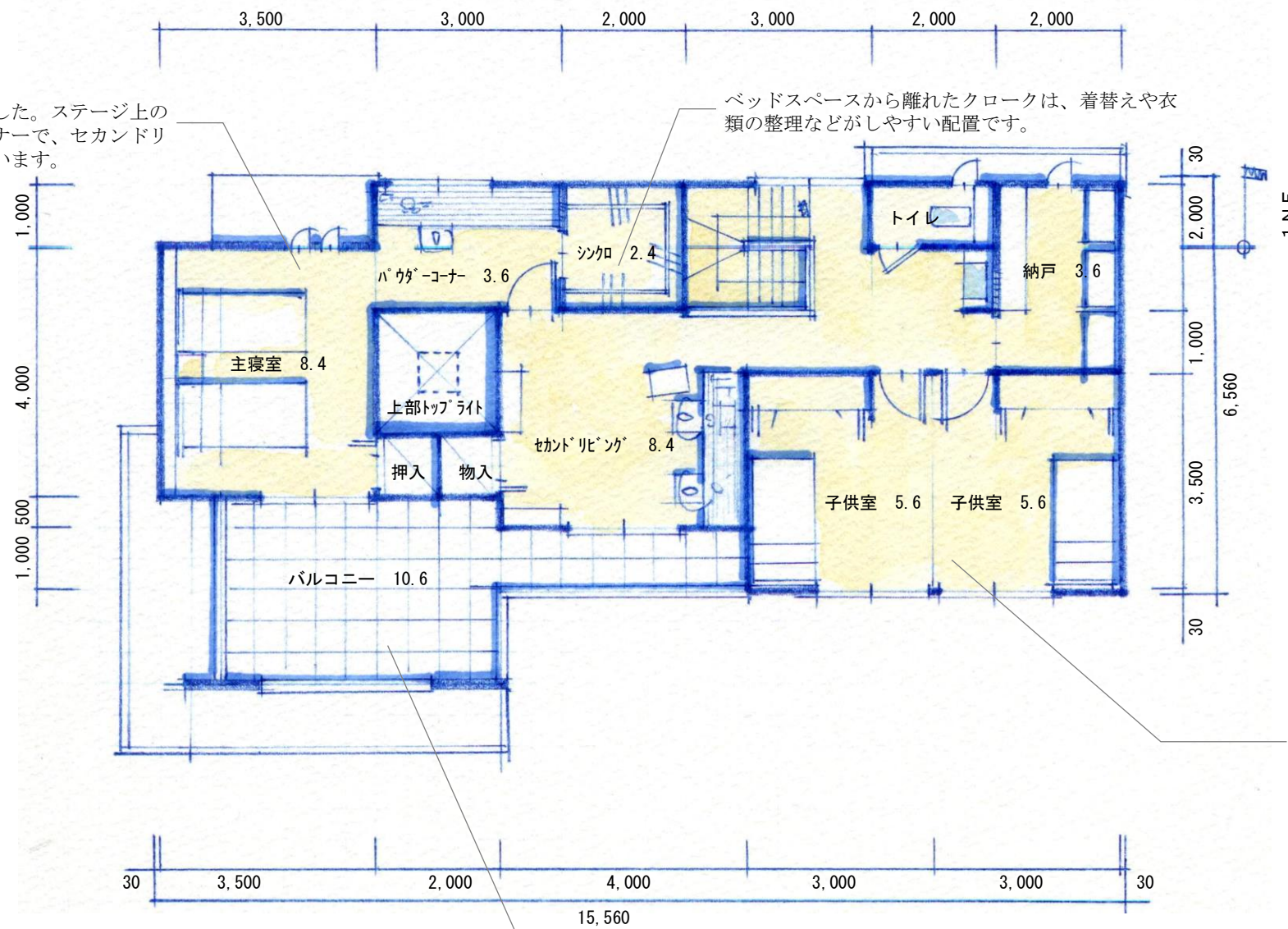
別案



屋根伏図

寝室は2階の西の端に配置しました。ステージ上の吹き抜けや収納・パウダーコーナーで、セカンドリビングからの距離感が保たれています。

ベッドスペースから離れたクロークは、着替えや衣類の整理などがしやすい配置です。



1階のケのステージや、2階のセカンドリビングなど色々な勉強スペースが考えられます。子供室は寝室機能中心と考えています。

寝室、セカンドリビングから使えるバルコニーは、多様な用途に使える軒下タイプです。実生活の使い勝手だけでなく、外観上のアクセントとして存在感を示しています。

2階平面図

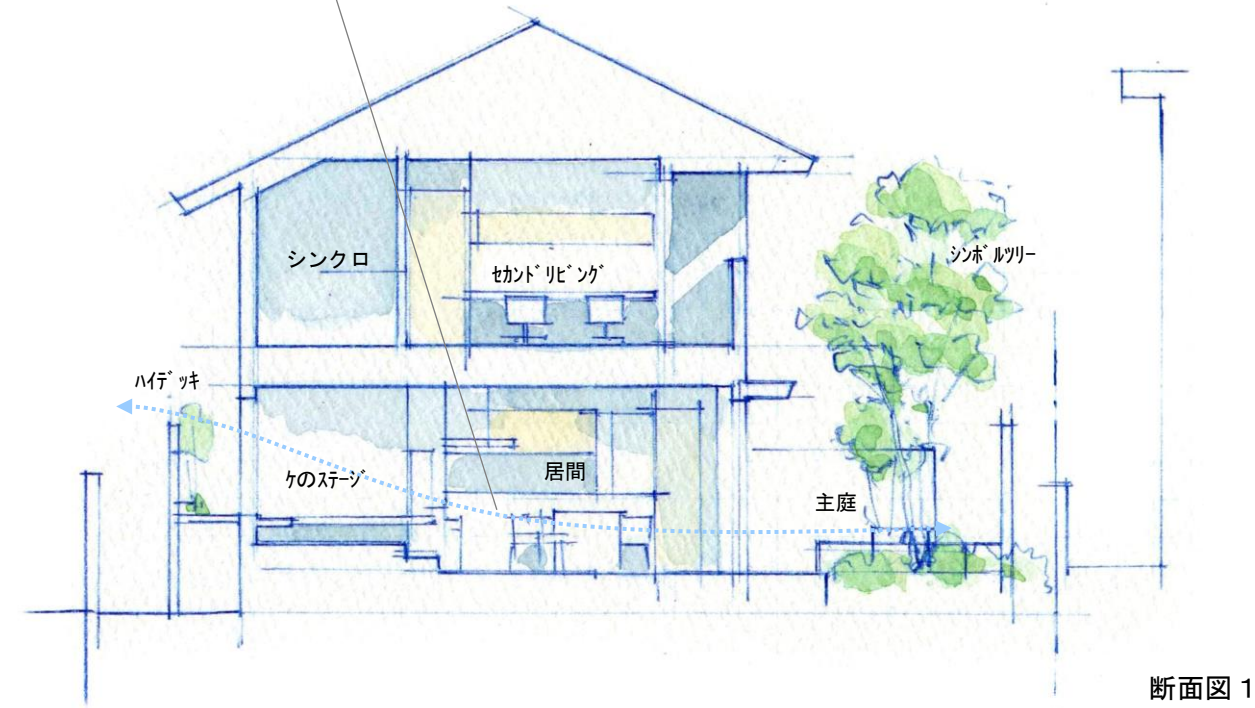
PLAN

2F PLAN

SCALE 1:100

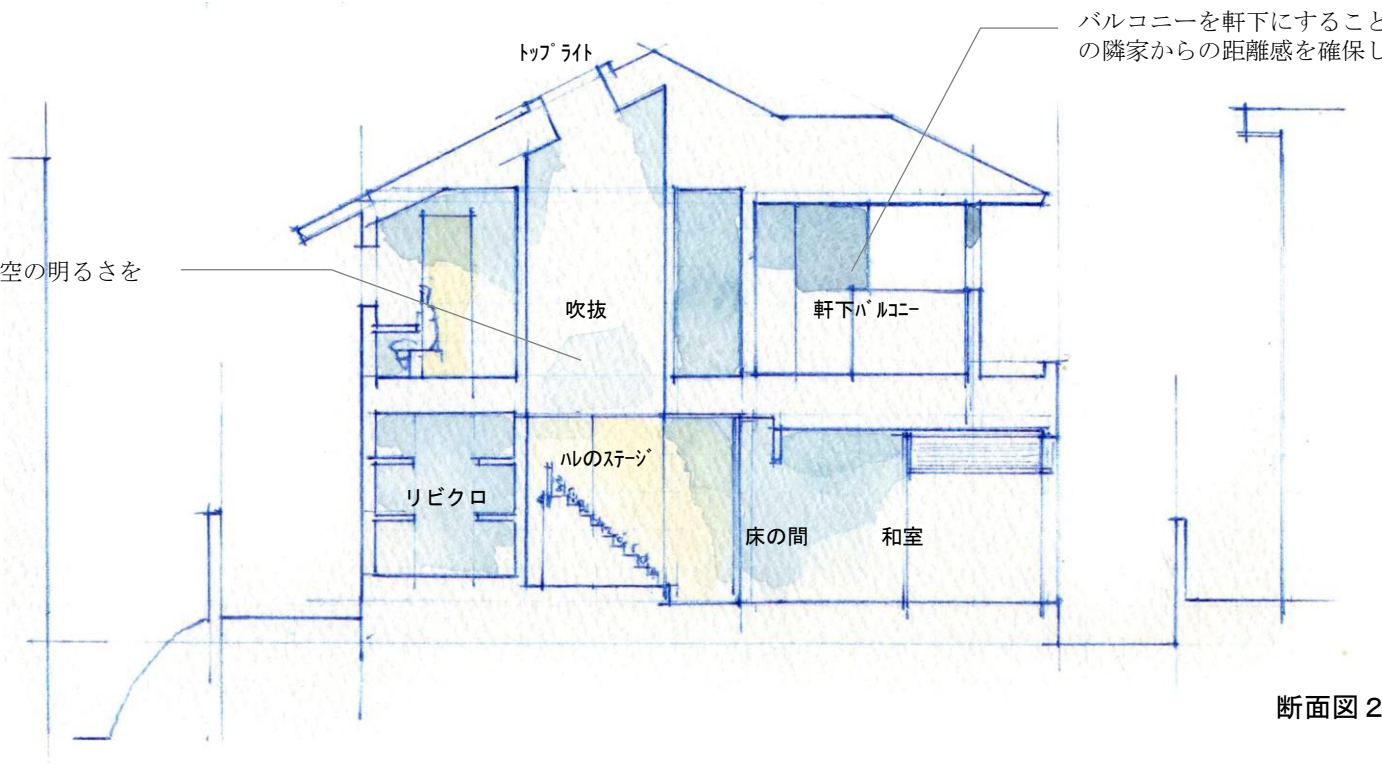


心地良い南北通風が得られる計画です。



断面図1

ハルのステージに、象徴的な空の明るさをもたらす吹抜です。



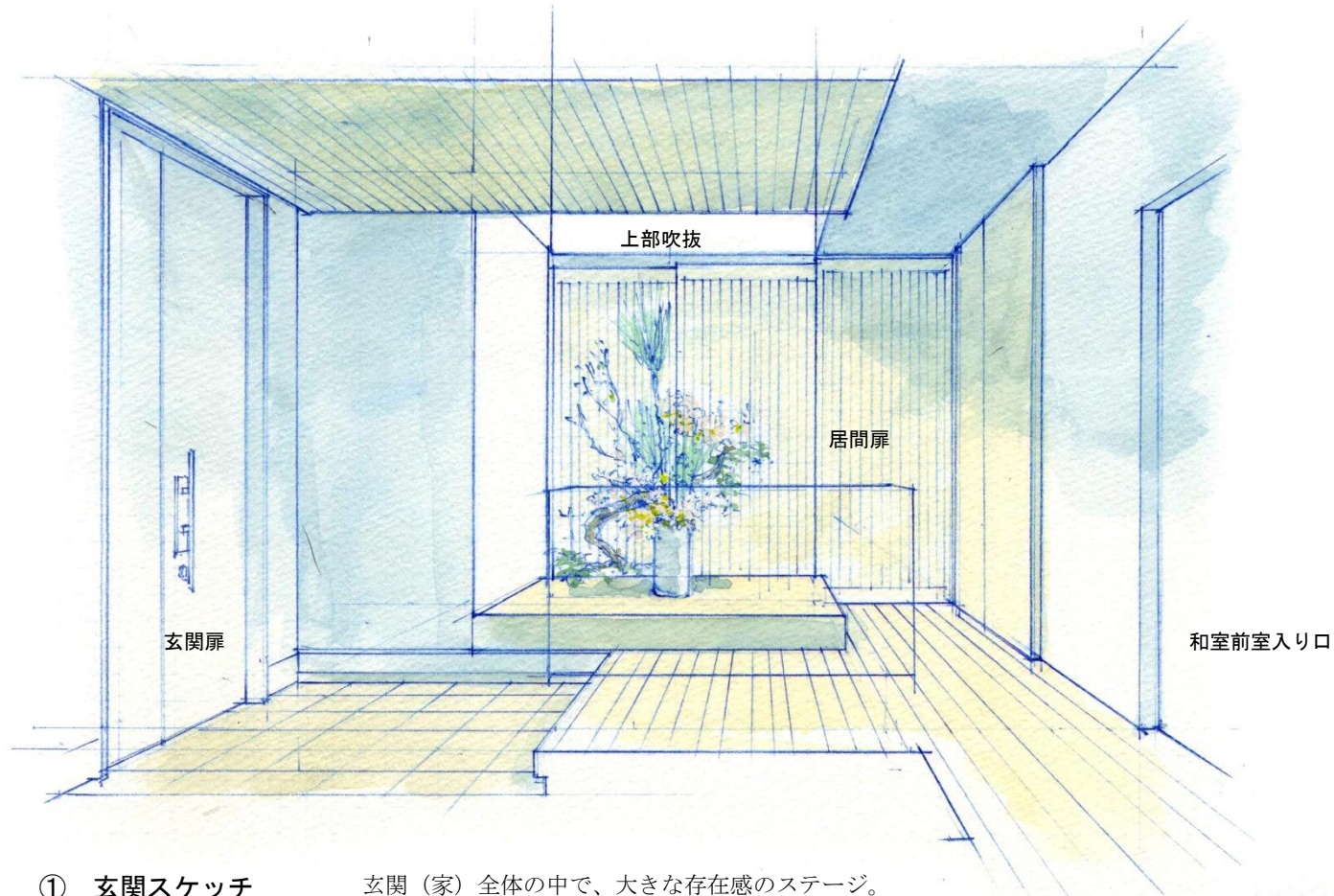
バルコニーを軒下にする事で、寝室の隣家からの距離感を確保しています。

断面図2

PLAN

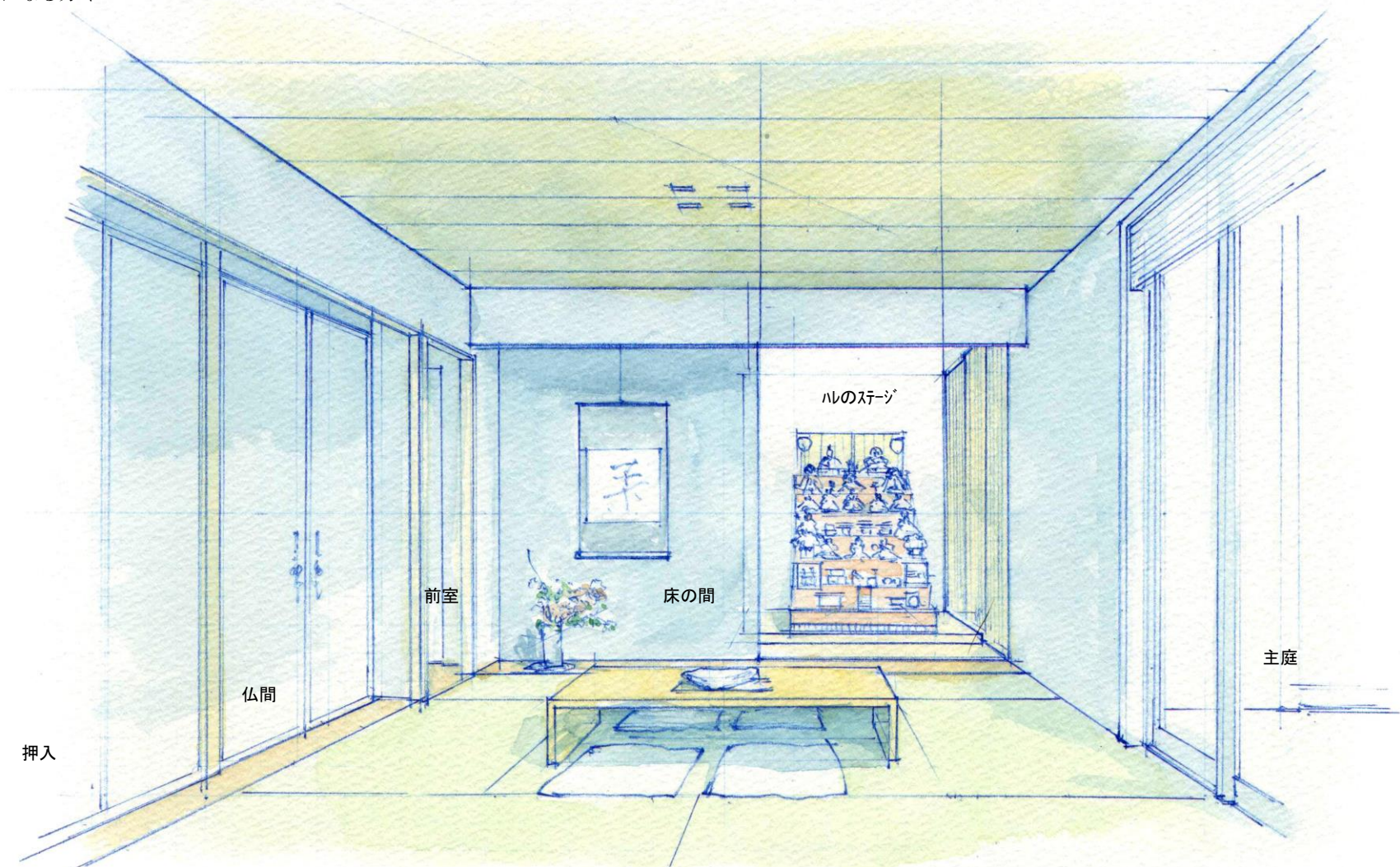
SECTION

SCALE 1:100



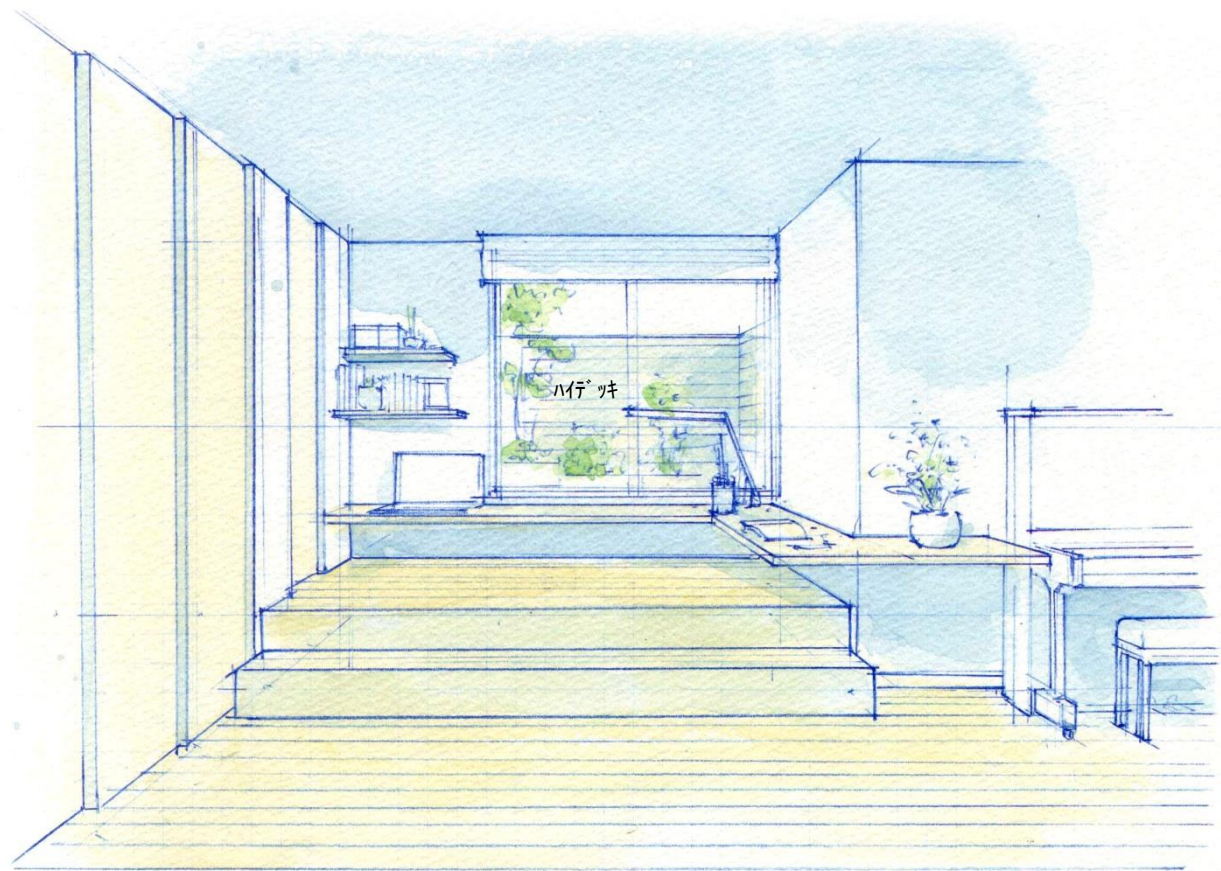
① 玄関スケッチ

玄関（家）全体の中で、大きな存在感のステージ。建物に入ってから、「住まいの顔」として、お住まいになる方やお客様を迎える空間です。



② 和室スケッチ

前室から和室に入った時に、広がりとお東側の庭の明るさが印象的です。ハレのステージにしつらえが和室に似つかわしい時には、床の間奥の扉を開放する事で、もう一つの床の間になります。

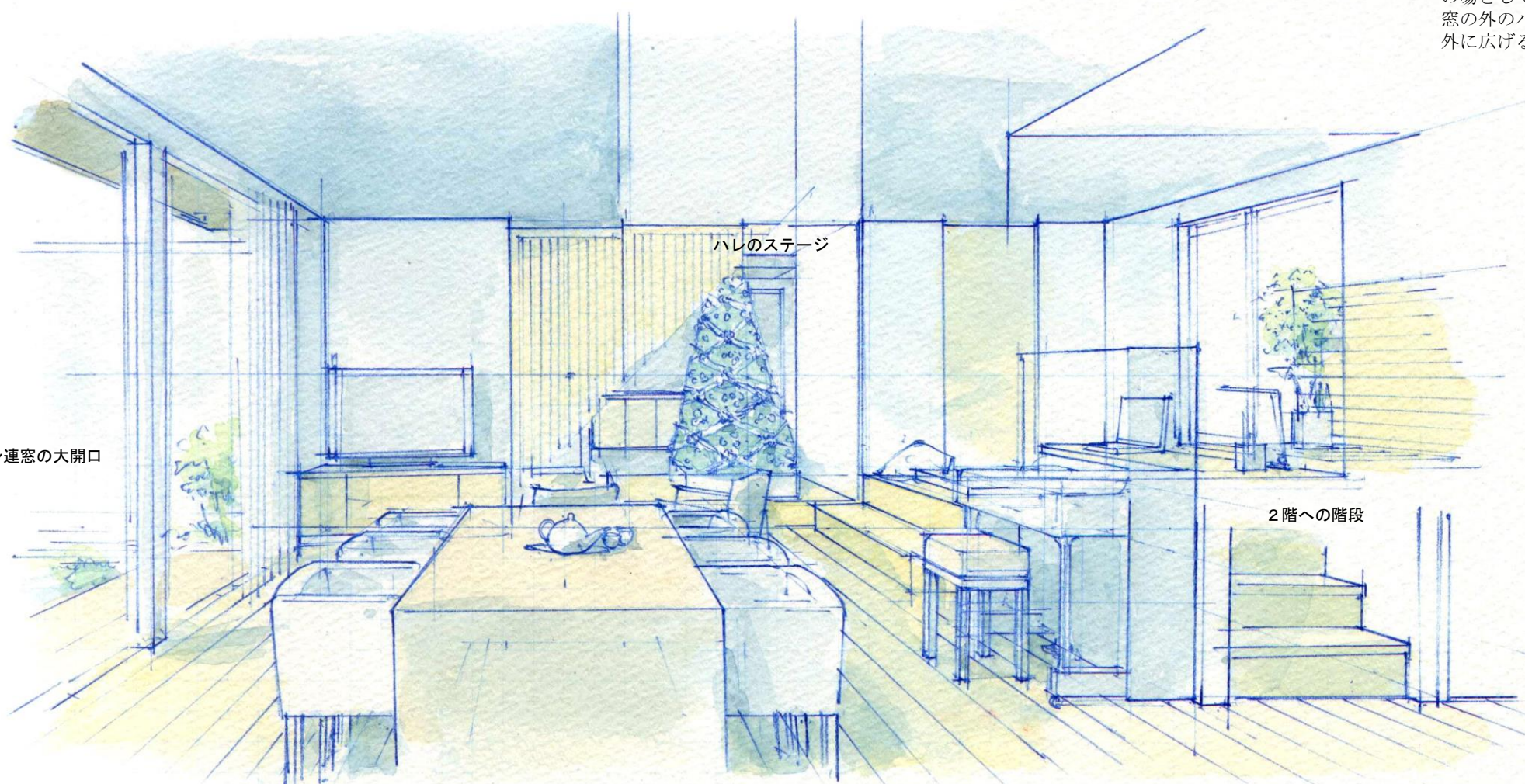


③ ケのステージスケッチ

居間の中で、少しこもり感のあるスペース。階段状の床構成+カウンターは、様々なくつろぎ（床座やごろりと横になる）や生活行為の場として活躍します。
窓の外のハレデッキは、階段状に奥行きが深まる空間を、さらに屋外に広げるスペースです。

INTERIOR

PERSPECTIVE



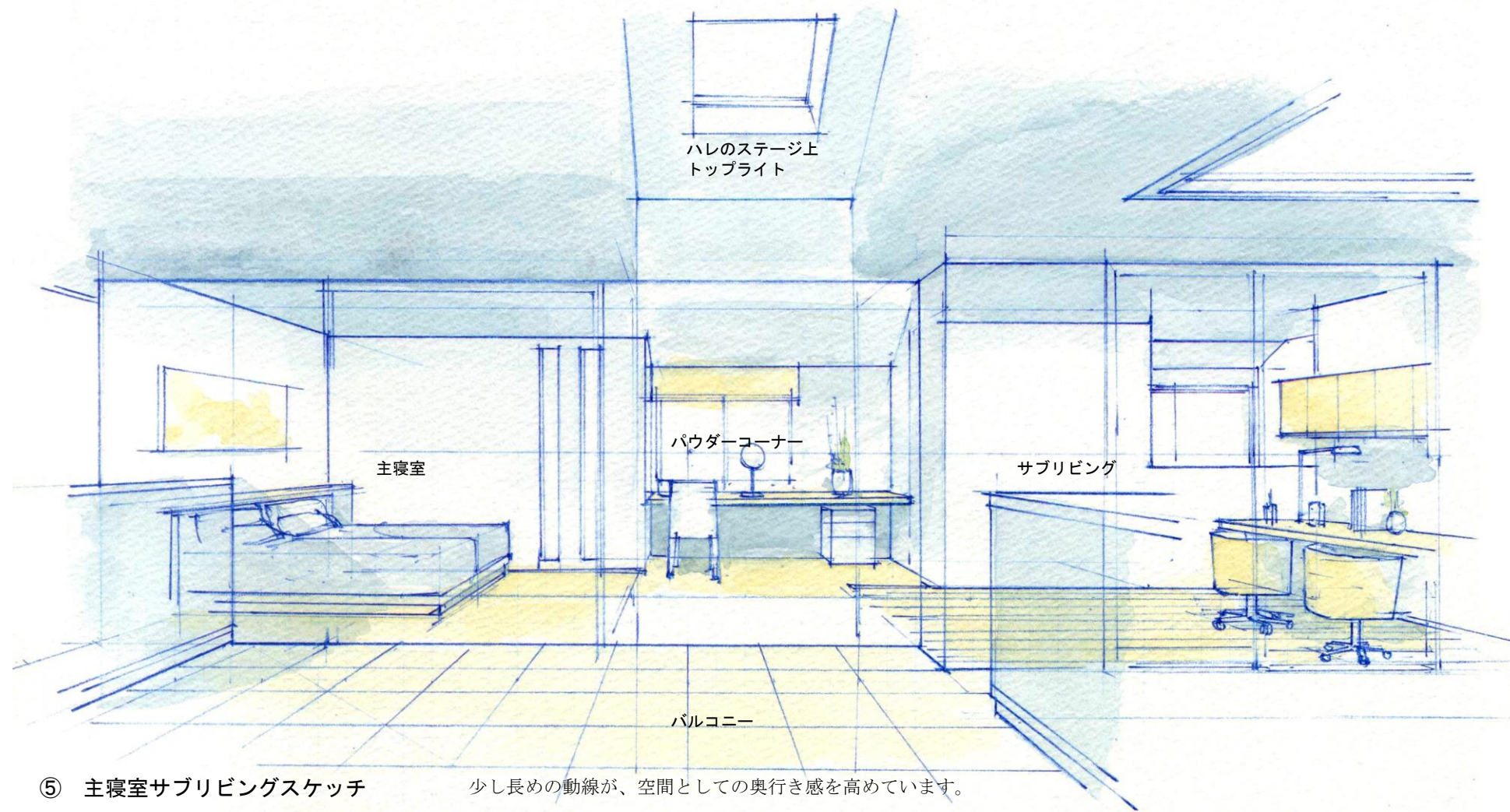
3mサッシ連窓の大開口

ハレのステージ

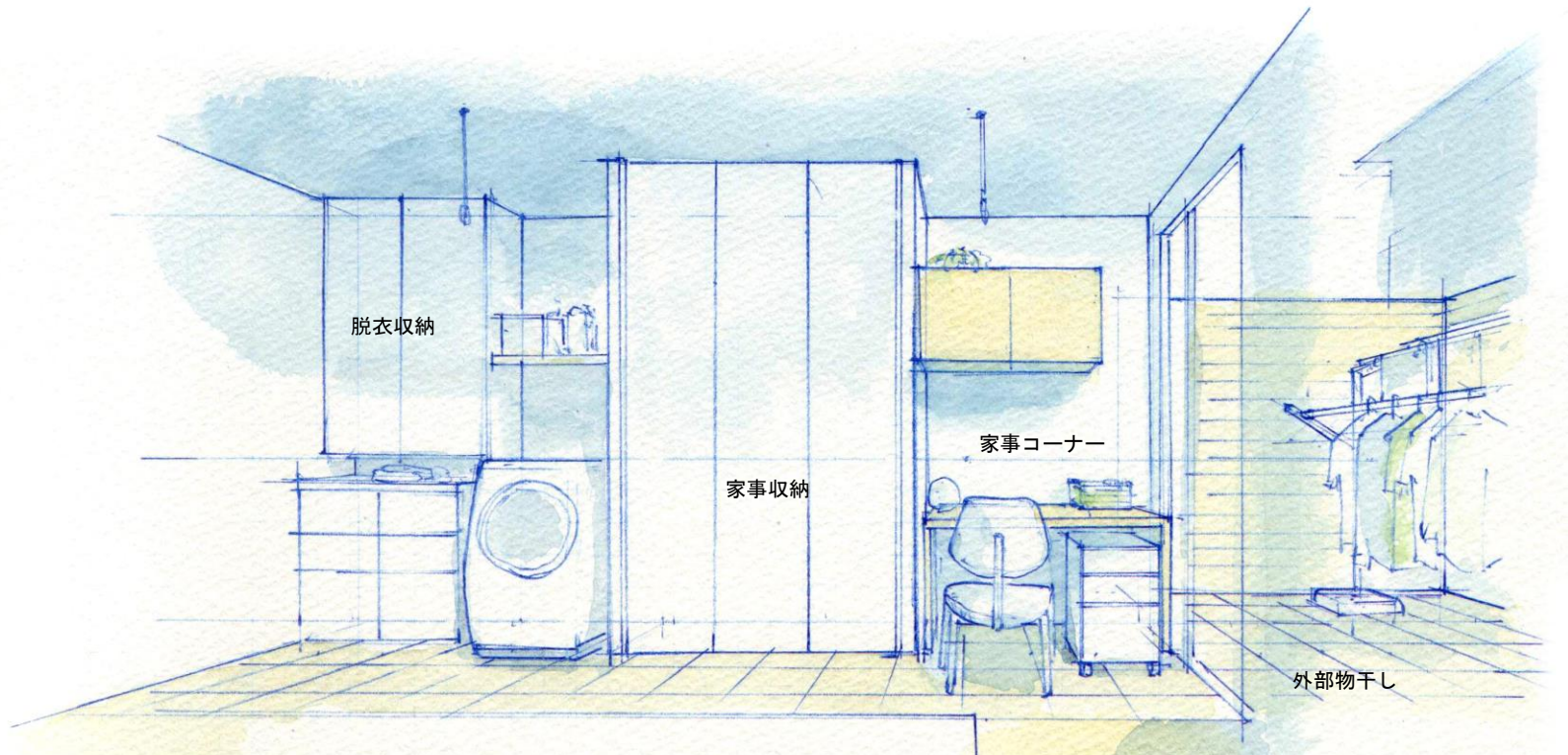
2階への階段

④ 居間（LD）スケッチ

「心地良い場所で家族の皆さんが、思い思いに過ごすことができる」そんな空間をイメージしています。季節やシーンにより、ハレのステージを一体化する事も可能です。



⑤ 主寝室サブリビングスケッチ 少し長めの動線が、空間としての奥行き感を高めています。



⑥ 家事室スケッチ 家事を効率よくこなすために、機能的であるだけでなく、実は敷地の中で一番の特等席の空間です。

INTERIOR

PERSPECTIVE



APPEARANCE

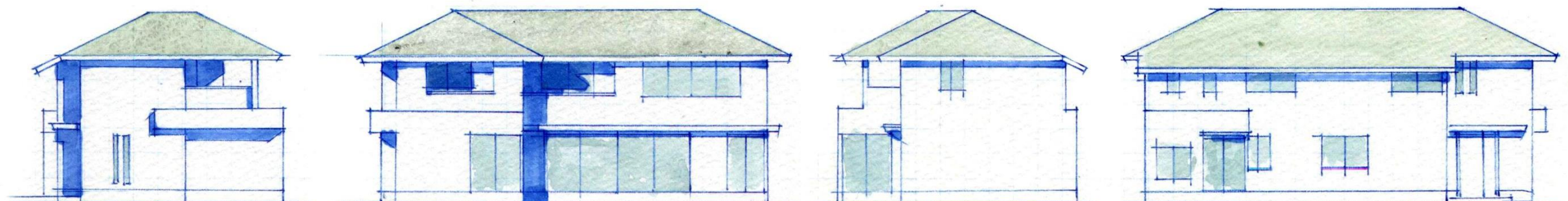
ELEVATION
PERSPECTIVE

SCALE 1:200

西側外観スケッチ

建物形状はオーソドックスな寄棟屋根ですが、道路側のファサードは、要素を絞ることで、洗練された印象の外観としています。

- ・バルコニー上を含めたフラット軒裏
- ・総2階の石貼りアクセント外壁
- ・パラペット下屋の水平ライン
- ・スリットサッシ



西立面図

南立面図

東立面図

北立面図