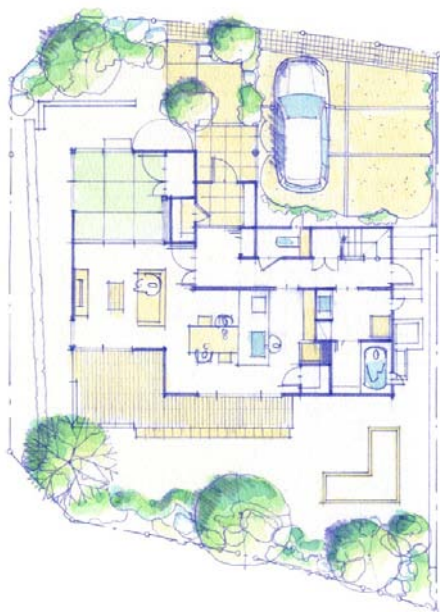


トレーニング課題 1

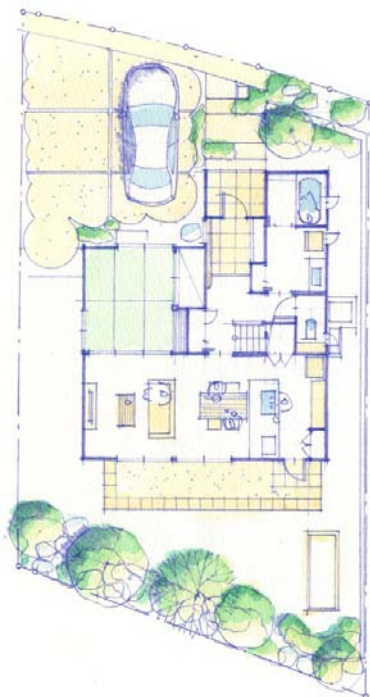
○課題

以下のプランのLD(K)を説明する為の内観パースを描く事になりました。
どのアングルで描くのが最も適当か、そのアングルと理由を考えてください。

①



②



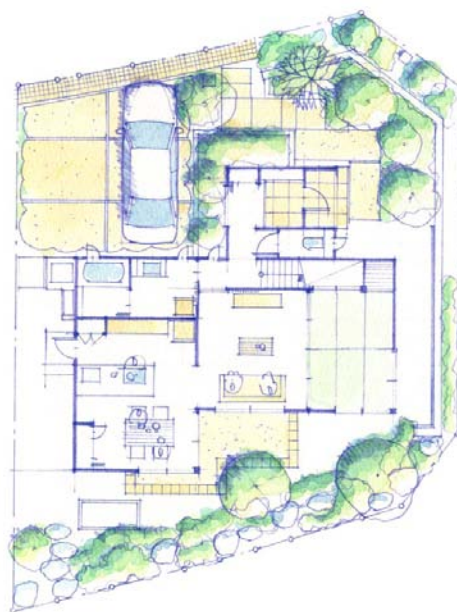
③



④



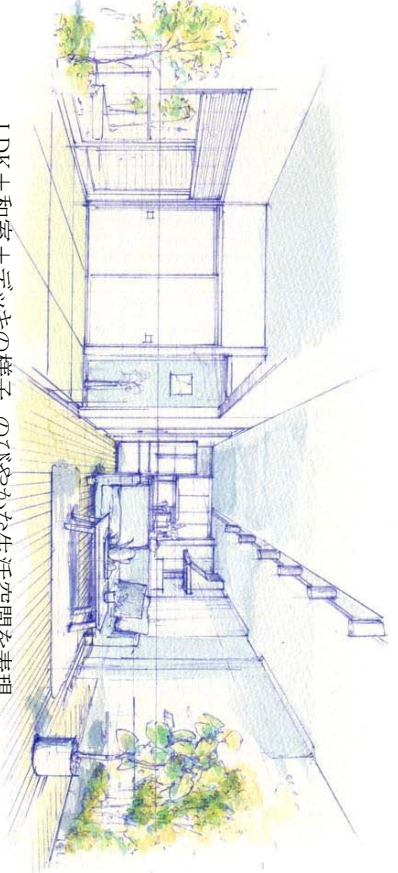
⑤



トレーニング課題 1 解答例



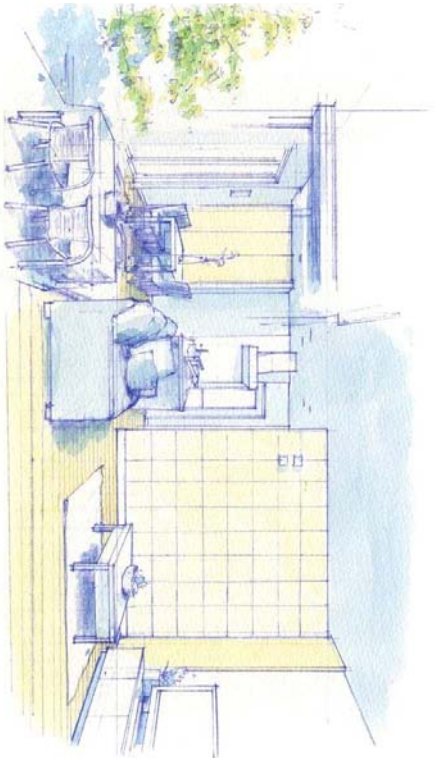
③



LDK+和室+デッキの様子 のびやかな生活空間を表現



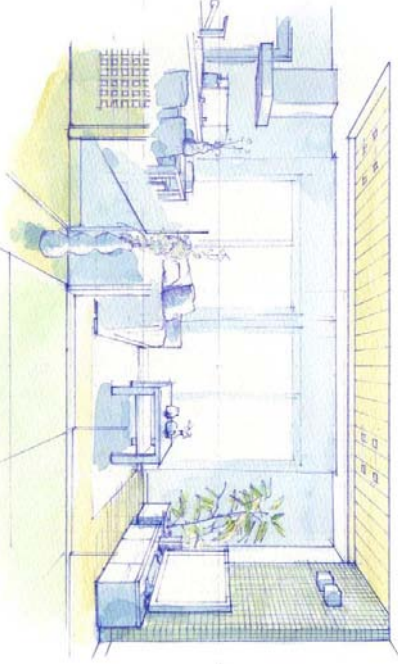
⑤



LDKと屋外テラスの様子



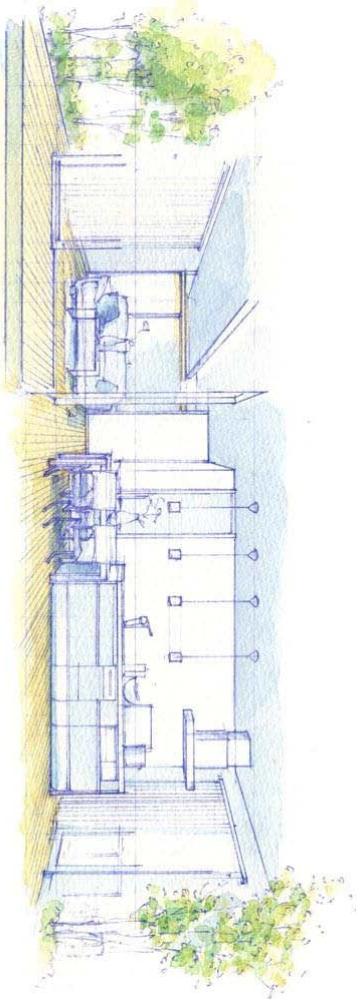
②



南面LDKと2mサッシ連窓の大開口の心地よさ



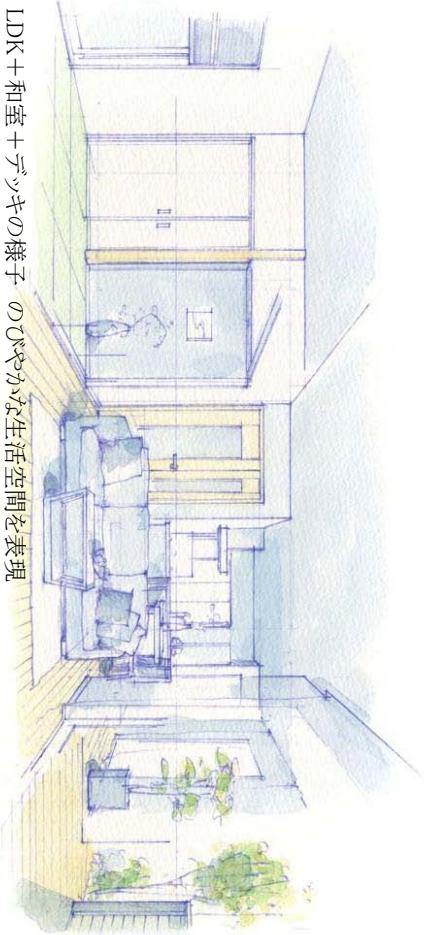
④



LDKと屋外デッキの様子 南北の抜け感



①



LDK+和室+デッキの様子 のびやかな生活空間を表現