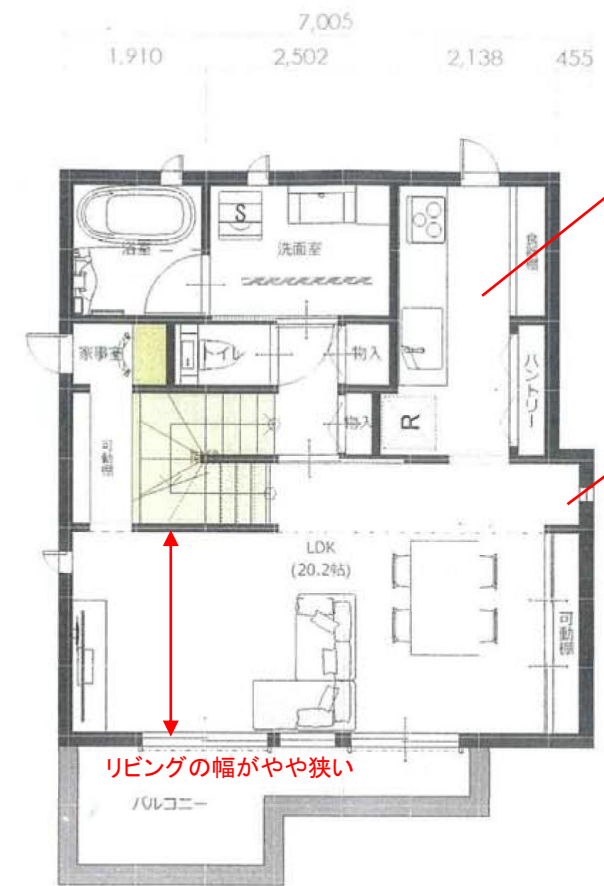


# X邸 改善前の案



棟面積表

	面積[m <sup>2</sup> (坪)]
敷地面積	104.18 ( 31.51)
建築面積	58.38 ( 17.66)
1階床面積	49.85 ( 15.08)
2階床面積	50.60 ( 15.30)
3階床面積	4.00 ( 1.20)
延床面積	104.45 ( 31.58)



全体的な印象

- 
- ・敷地条件を考えて2階リビングの提案は妥当と思われる。
- ・東側外観は立体感を意識した計画で、整っている。
- △
- ・LDKの形がやや不整形である
- ・駐車場寸法のゆとりがなく、停めにくい

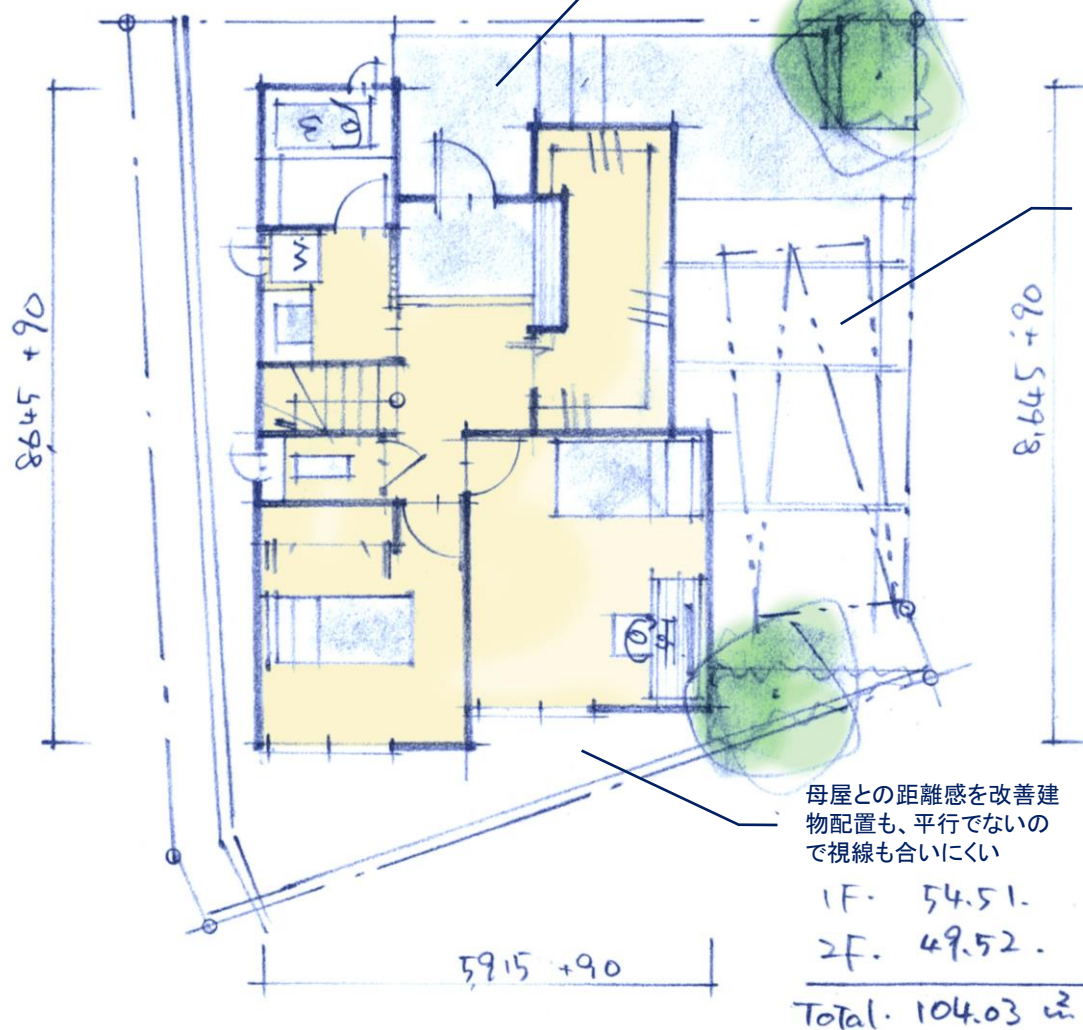


# X邸 改善後の案

改善の方向性

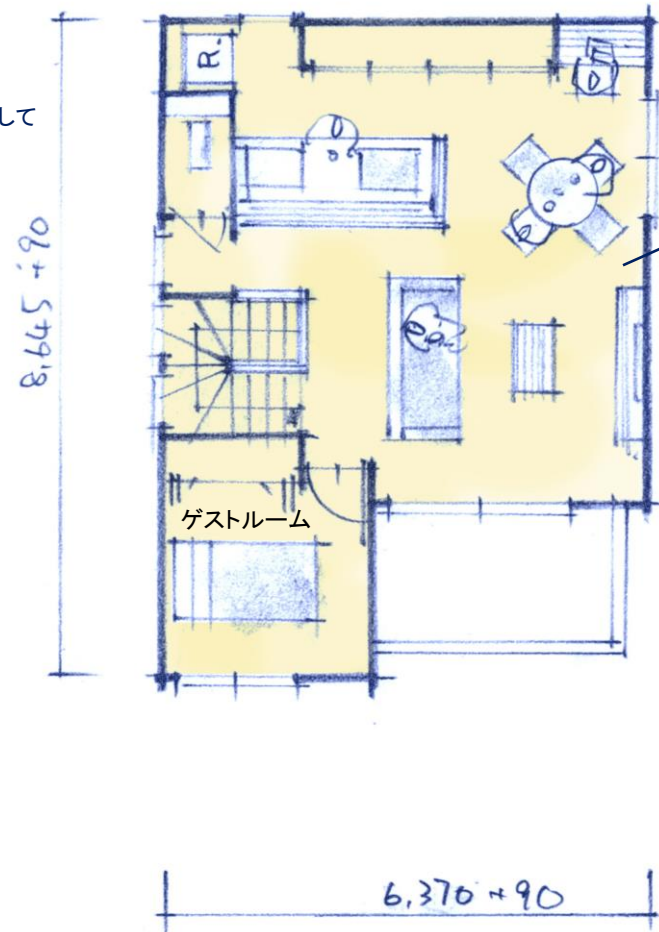
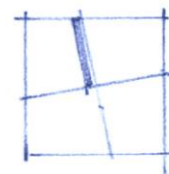
- ・LDK空間の居住性を確保するための2階LDKプランなので、もっとよい空間になる様に検討
- ・1階水回りのゾーニングに

玄関を建物の奥にして、アプローチを奥ゆかしく邸宅感を高めつつ、廊下を短く効率的なプランに

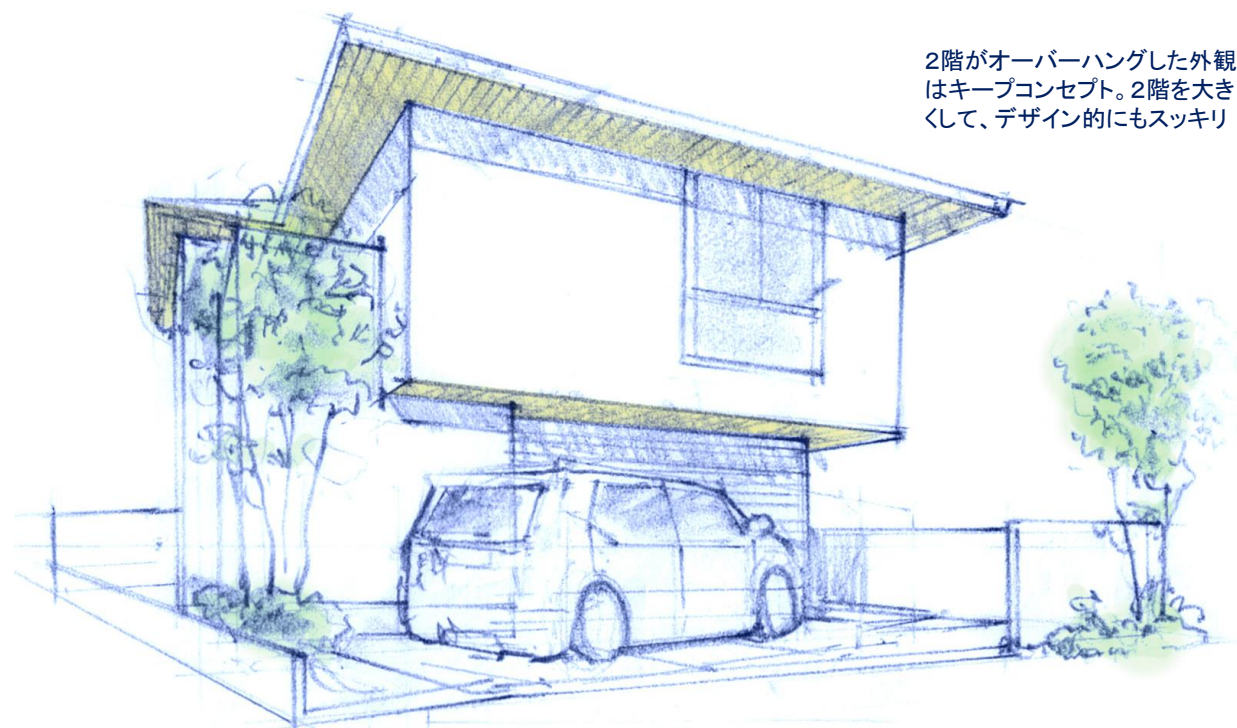


1階本体の配置を工夫して駐車しやすく

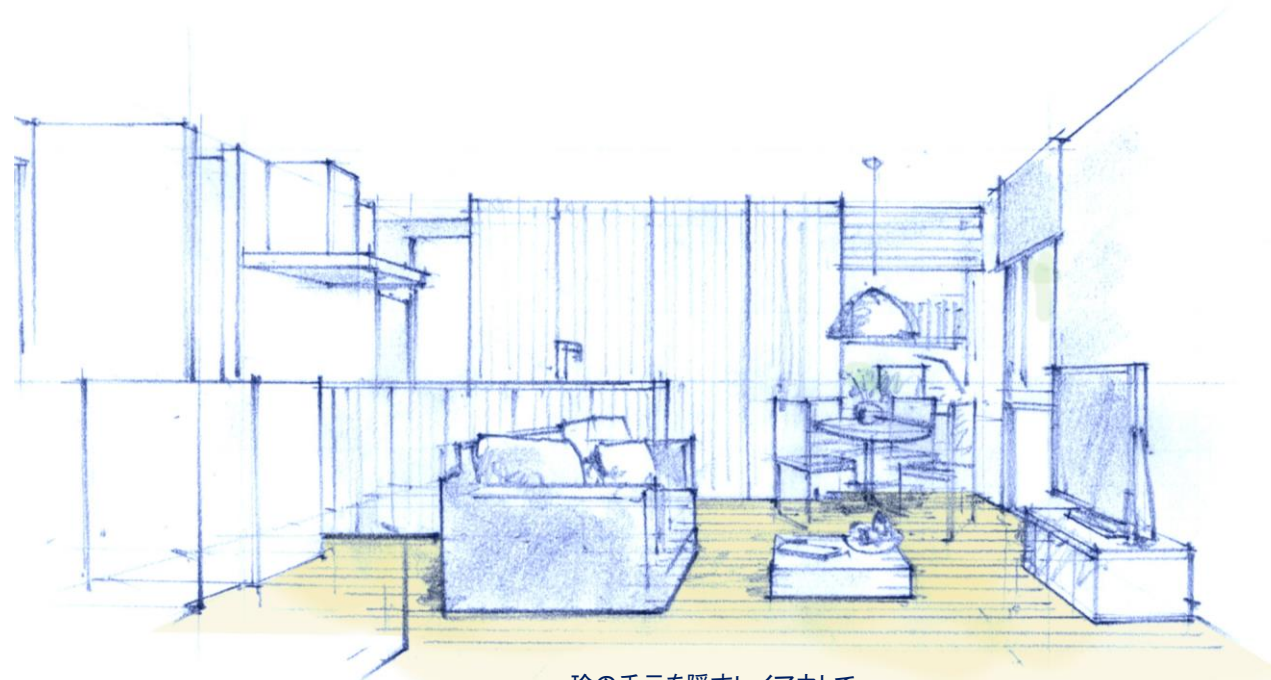
母屋との距離感を改善建物配置も、平行でないので視線も合いにくい



LDKワンルームの大きな空間に東側に大きな窓を設けて開放感も向上



2階がオーバーハングした外観はキープコンセプト。2階を大きくして、デザイン的にもスッキリ



一珍の手元を隠すレイアウトで、一室空間でもスッキリした印象のLDK