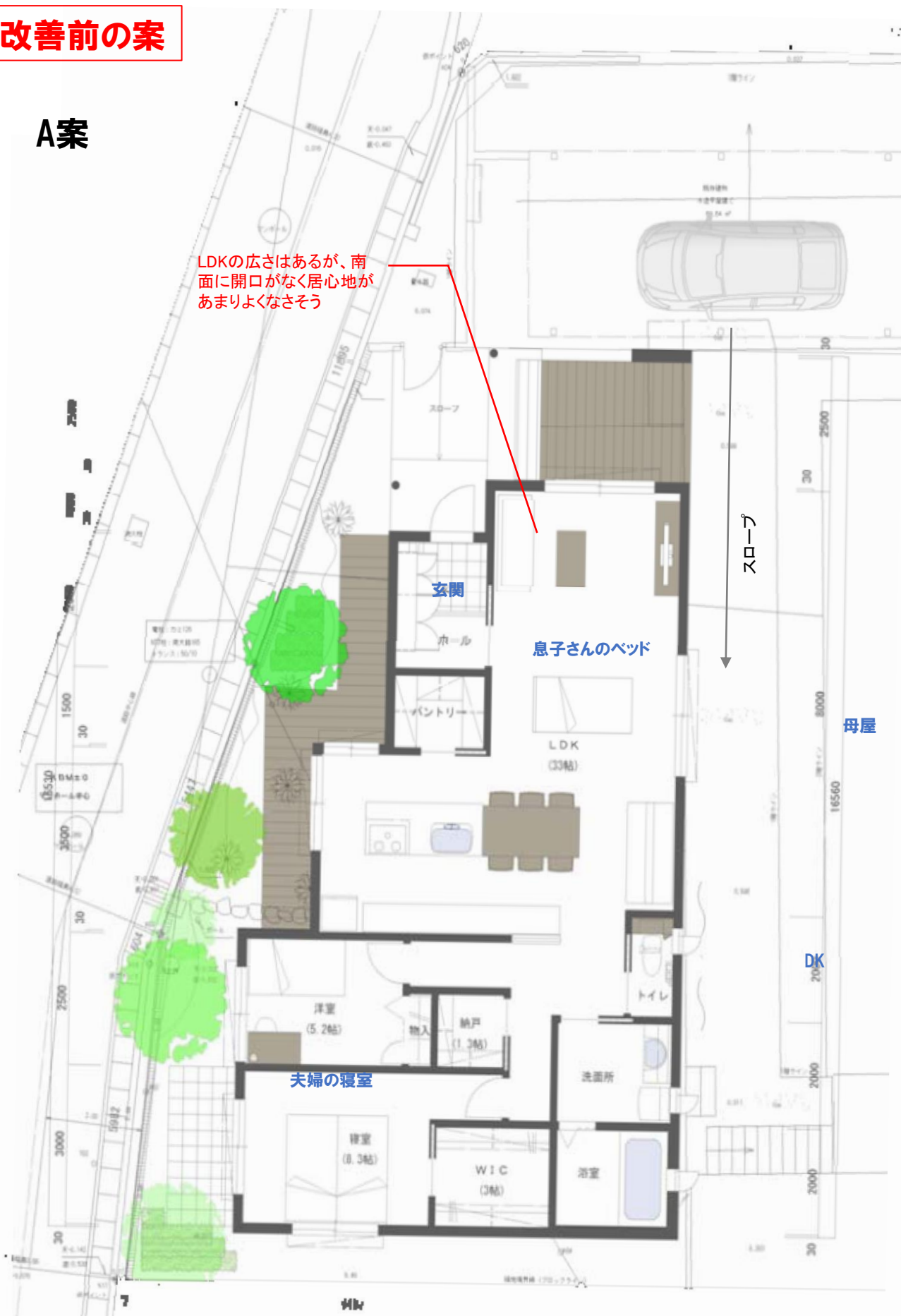
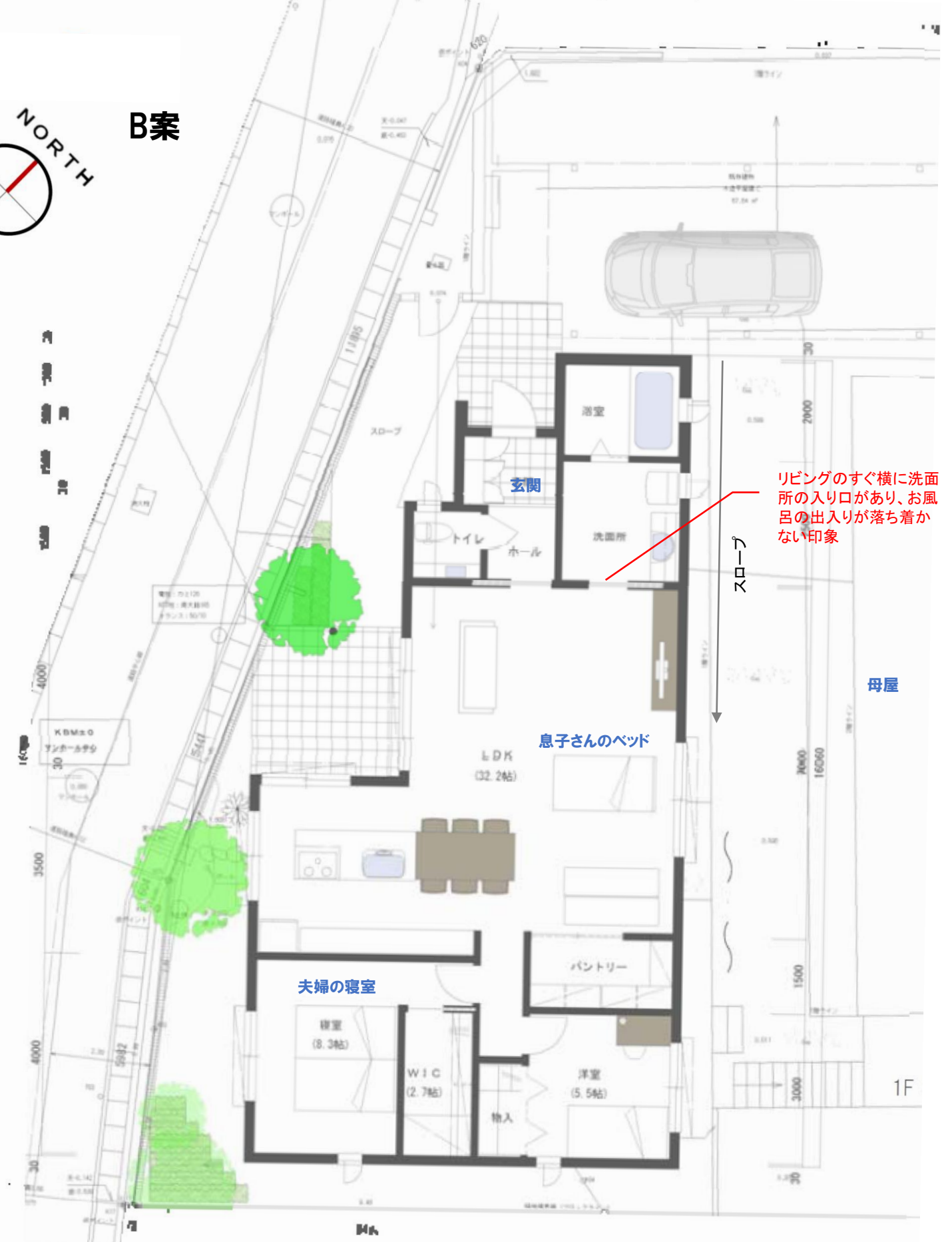


T邸 改善前の案

A案



B案



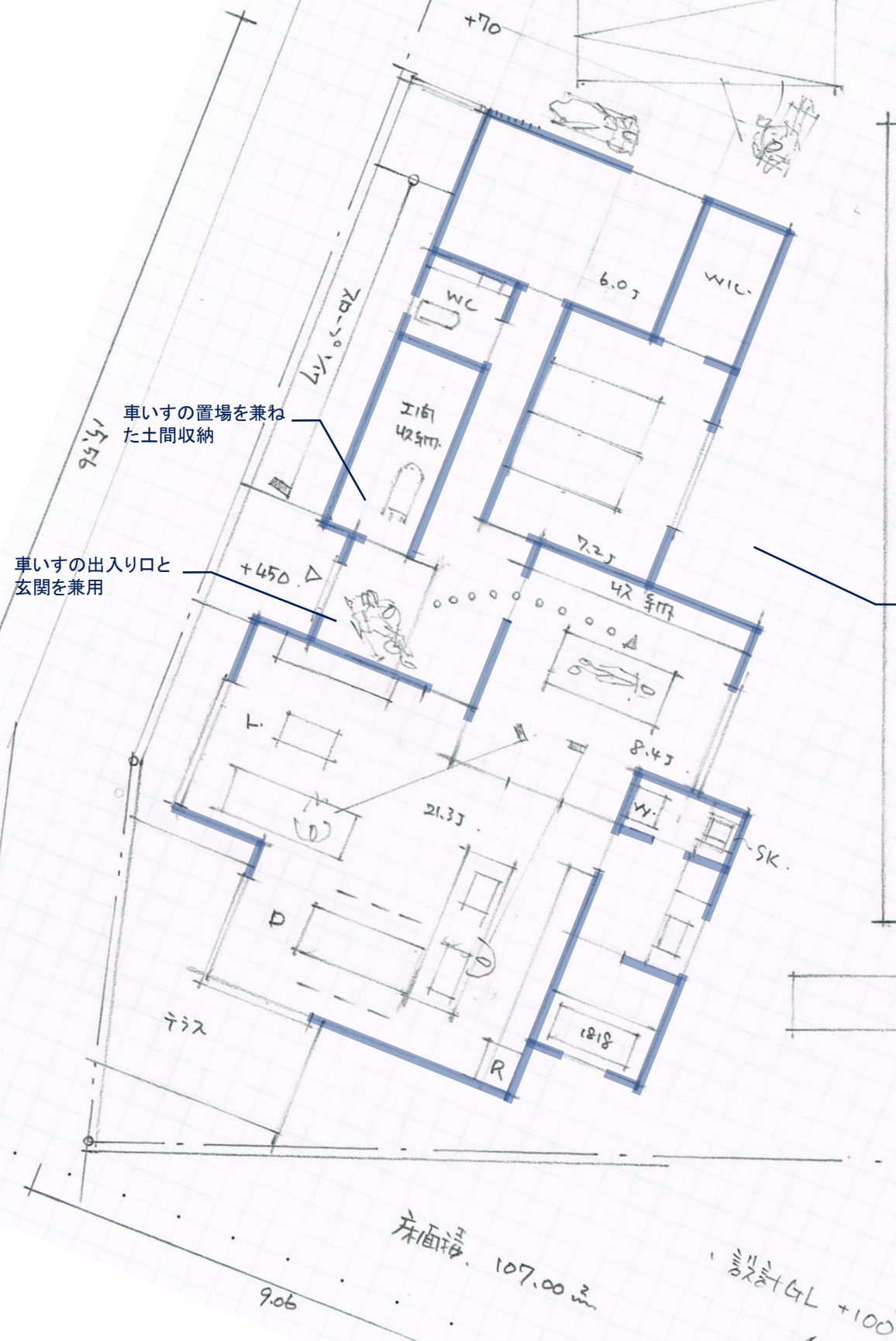
A・B案 共通の課題

- ・常に一緒に居られる様にと家族が集うLDKと、息子さんの居場所を一体化したゾーニングだが、排せつや入浴を含め様々なシーンを考えると、あまりに一体化しすぎている。
- ・ベッドと水回りの距離感も改善できそう。
- ・(広いLDKにベッドを置いただけに見える。
- ・車いすの外出動線が不十分。

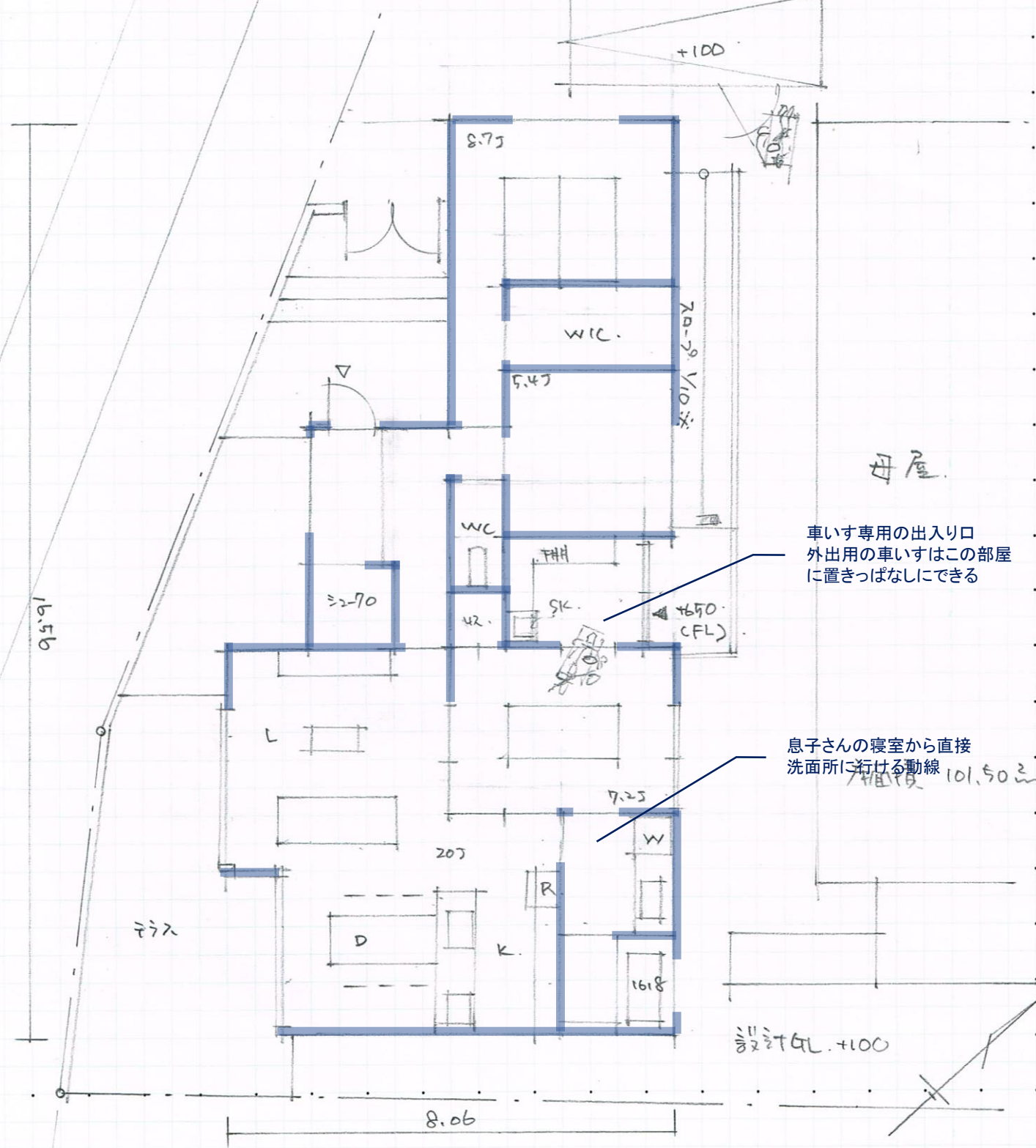
全介助車いす(ベッドの上で過ごす時間が長い)の息子さんのための住まい
 家族構成 : 夫妻 ご長男(全介助車いす) ご次男
 敷地 : ご美家の敷地内に(敷地分割で)新築

T邸 改善後の案

C案



D案



C・D案 共通の解決案

- ・息子さんの部屋をLDKと隣接した個室とし、間仕切り建具の開閉で一体的に使いつつ、必要な時にはプライバシーを確保できる。
- ・LDKは南面配置として、南側に大きな開口を設ける。