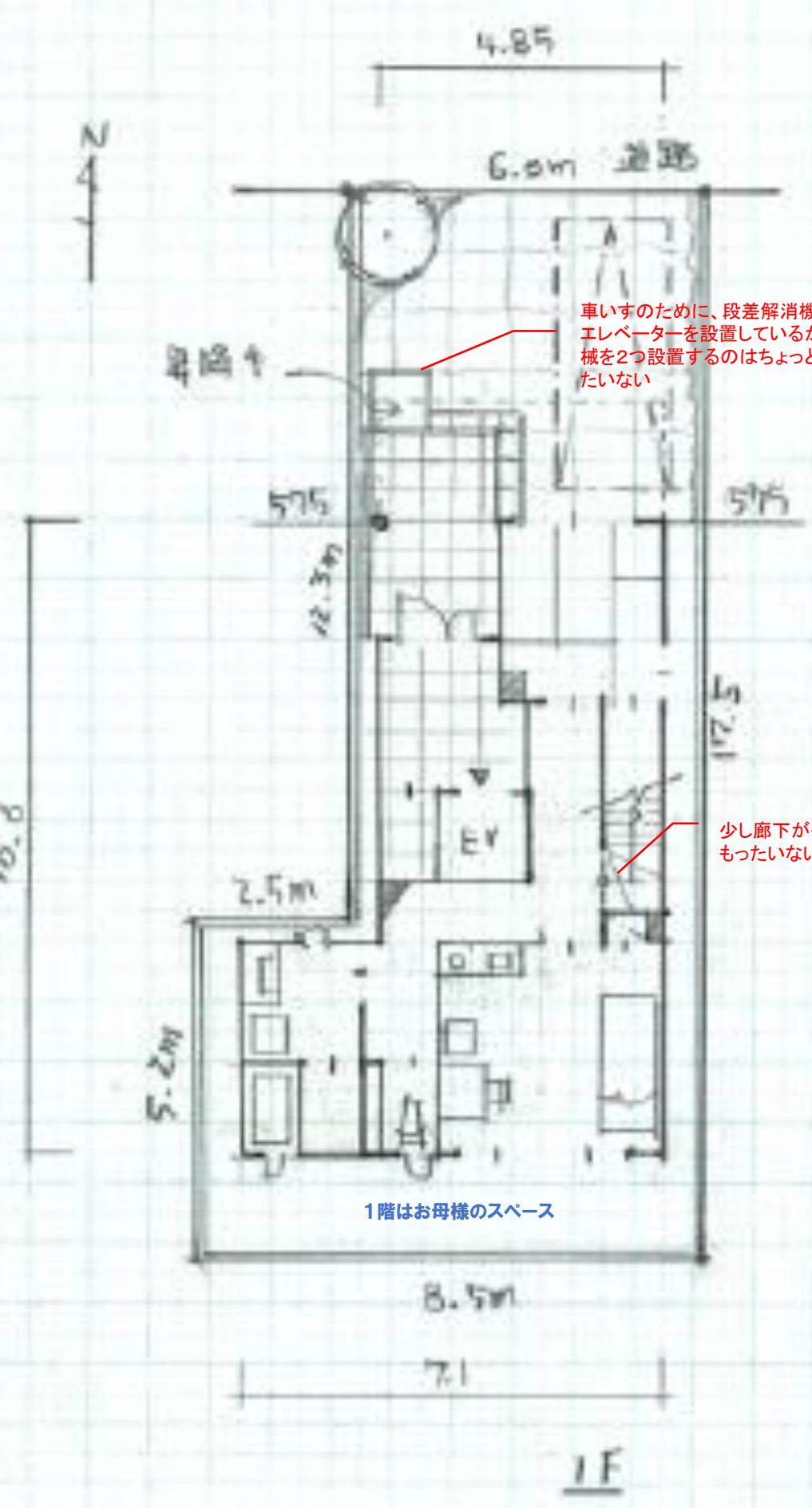


K邸 改善前の案

車いす(四肢麻痺)のお嬢さんのための住まい
 家族構成 : 夫51歳 妻43歳 娘19歳(車いす) 祖母76歳
 敷地面積 : 130.01m²
 用途地域 : 第二種中高層住居専用地域

建築面積 = 69.21m² 1F: 59.51m²
 2F: 61.11m² 計 176.27m²
 3F: 47.24m²
 4F: 8.41m²
 <HDI(坪数)??>
 $69.21/0.6 = 8.651m^2$
 <居住床面積??>
 $69.21/0.6 = 115.35m^2 < 130.01m^2$
 ・2階半までしか



車いすのために、段差解消機と、エレベーターを設置しているが、機械を2つ設置するのはちょっともったいない

少し廊下が長くてもったいない

1階はお母様のスペース

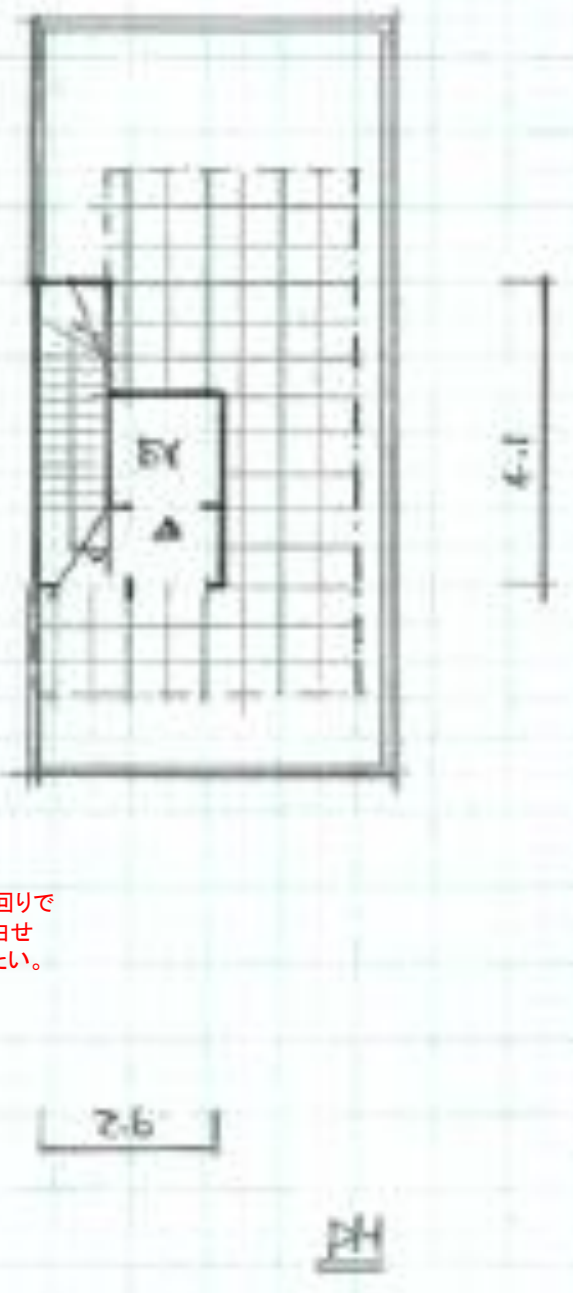


夫婦の寝室と、お嬢さんの寝室が別フロアに。介助者は、お嬢さんの部屋と一緒に寝るとしても、寝室が同じフロアの方がよくないか...

メインスペースとしては少し手狭か



お嬢さん専用の水回りであれば、廊下を経由せずに行ける様にした。



K邸 改善後の案

