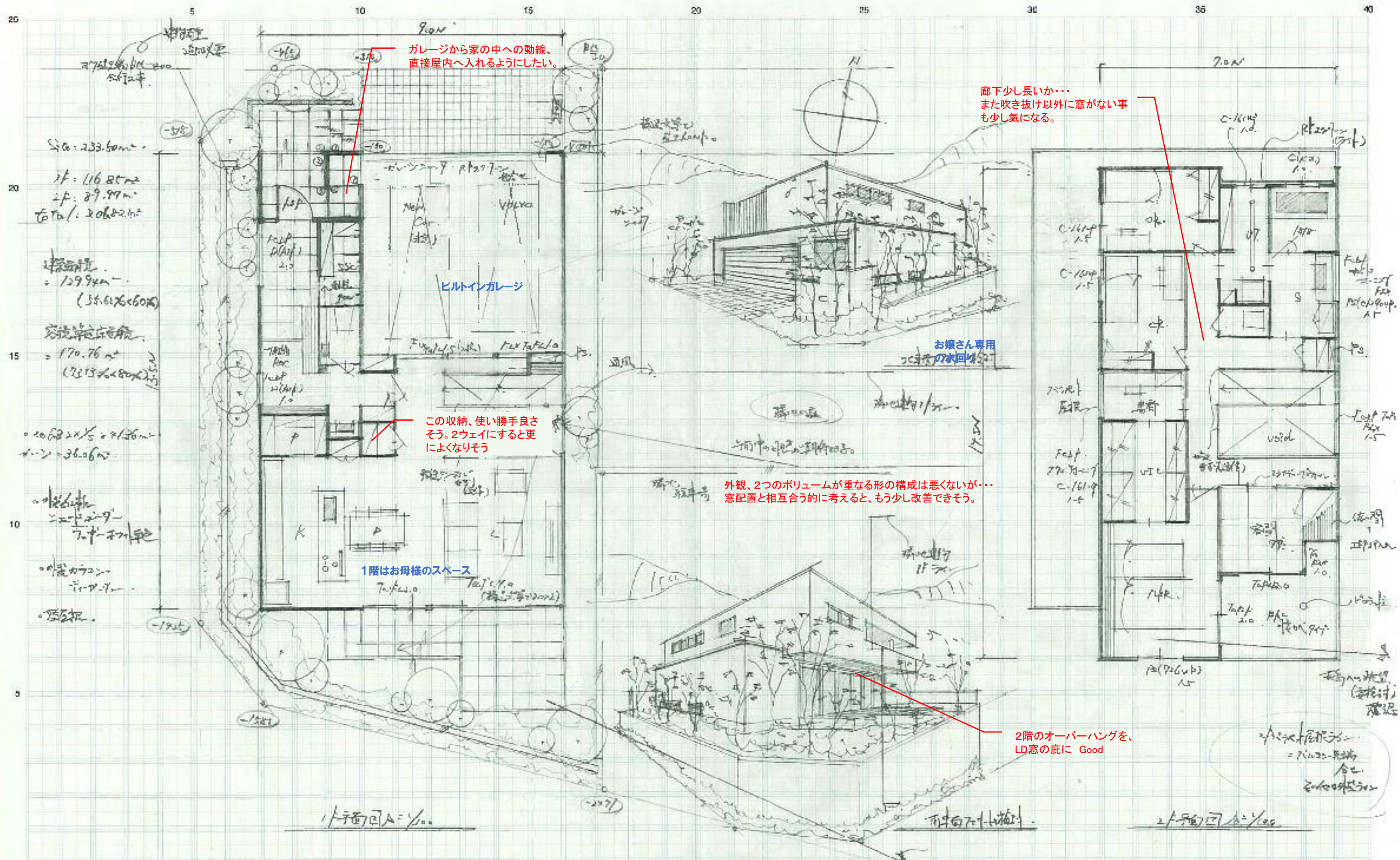
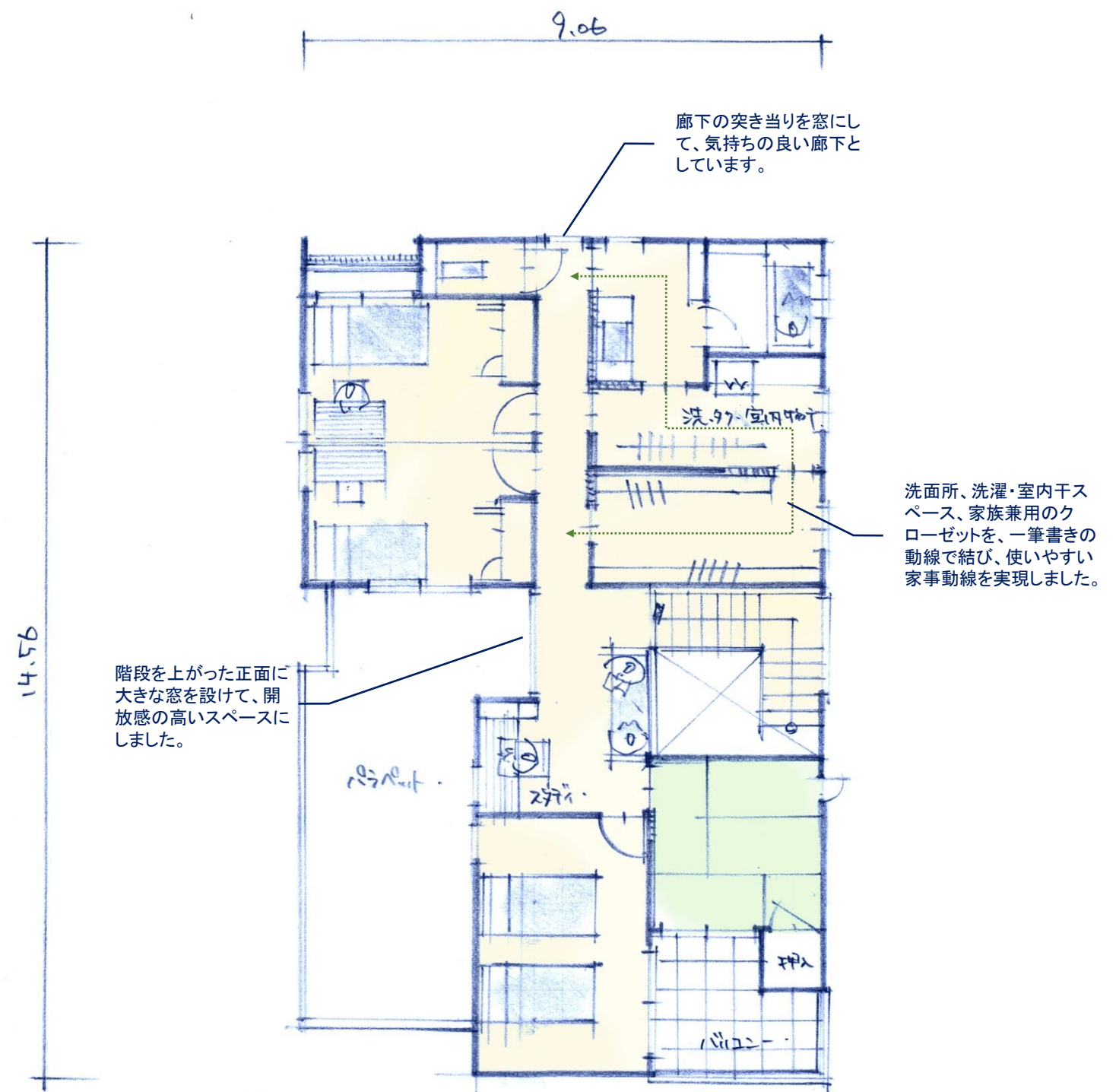
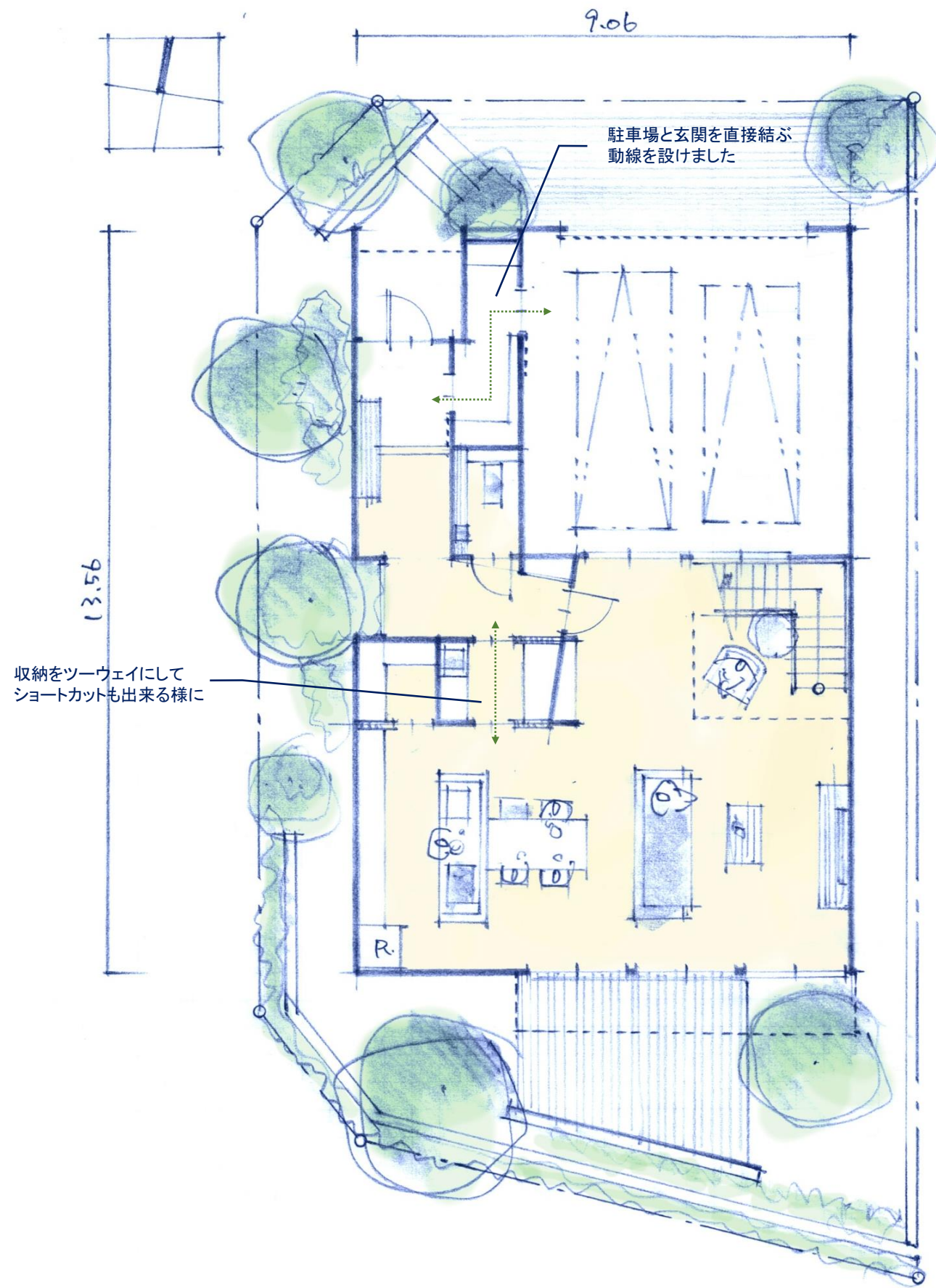


K-2邸 改善前の案

子育て世帯のビルトインガレージの住まい
 家族構成 : 30代夫婦 長女 幼稚園年少 長男1歳
 敷地面積 : 232.92㎡
 用途地域 : 第一種低層住居専用地域

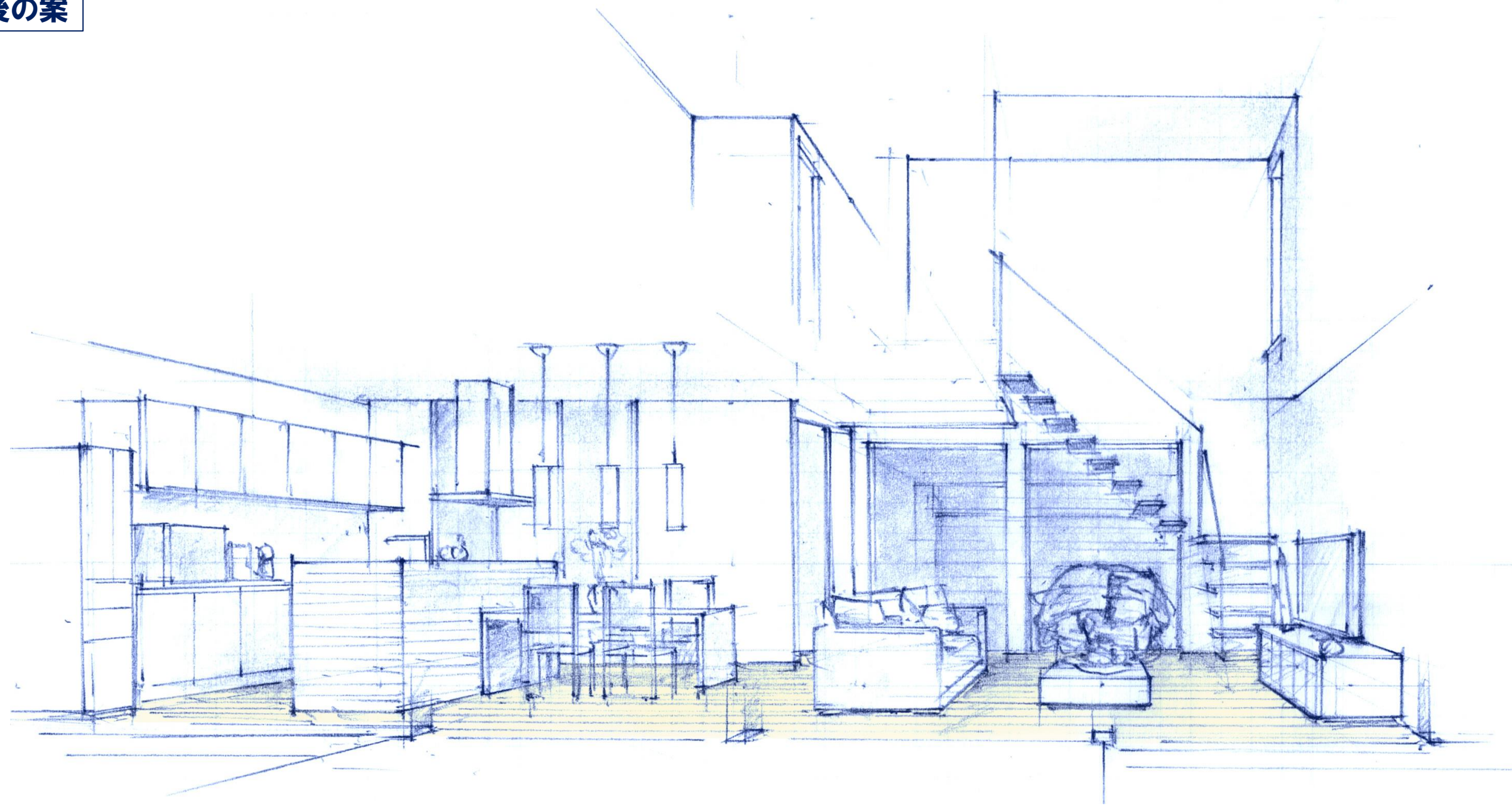


K邸 改善後の案



基本的なゾーニングは変更せず、気になる点を改善するプランとしました。

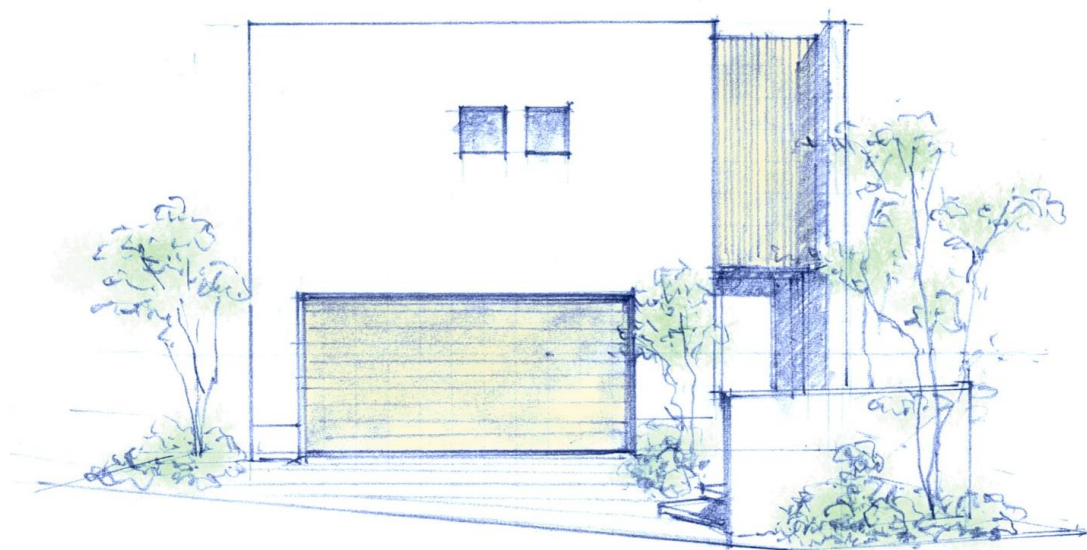
K邸 改善後の案



LDKパース

ビルトインガレージ部分は、セットバックせず総2階で外観をまとめました。
構造的にも有利で、スクエアな形状のボリュームが存在感を放ちます。

2階の主要な開口は、全てスクエアの2連窓にし、リズムカルな印象としました。



北側外観



西側外観

西側も総2階の面を作りました。南北に長い壁になるところを、
1・2階ともアルコーブを設けて外観に安定感を持たせました。