

Layered

(多層・多様な)



Space / Green / Life

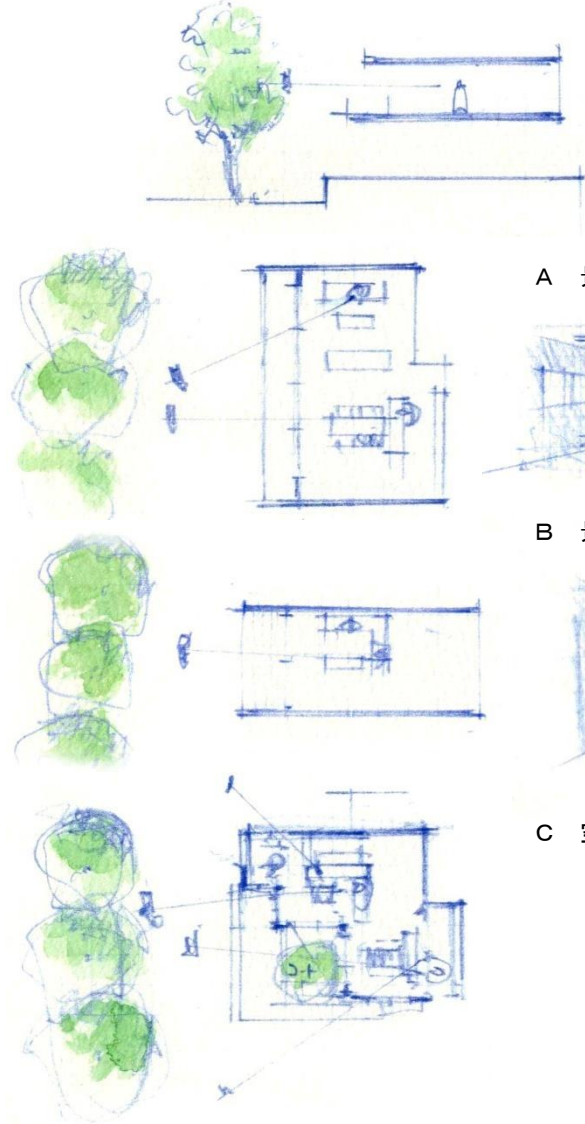
イメージ写真

設計主旨

- ① 公園の眺望を活かす
 - ・豊かな緑を楽しむのにふさわしい、2階リビング
 - ・様々な眺望が楽しめるリビングスタイル
- ② 住まう喜びが感じられる邸宅感
 - ・印象的なアプローチ・玄関・リビング
 - ・調和の中に際立つ個性を持った外観
 - ・建物・玄関・駐車場の自然な関係と、実生活での使い易さ
- ③ 敷地条件を活かした計画
 - ・敷地の軸線と、方位の関係に配慮したゾーニング、開口計画
 - ・敷地北西側の(周辺との)高低差の大きい部分は、現状より地盤面を下げながら敷地整備費用を抑える

Residence

コンセプト検討スケッチ



敷地条件、ご要望のうち
 ①南西側の公園の眺望を楽しむ
 ②周辺との高低差を活かした、開放感ある暮らし
 以上2つの条件を考えた時、2階リビングが望ましいと考えられます。以下にそのスタイルを検討しました。

A 景色に対し、長方形の空間の長編が面する形状とする。

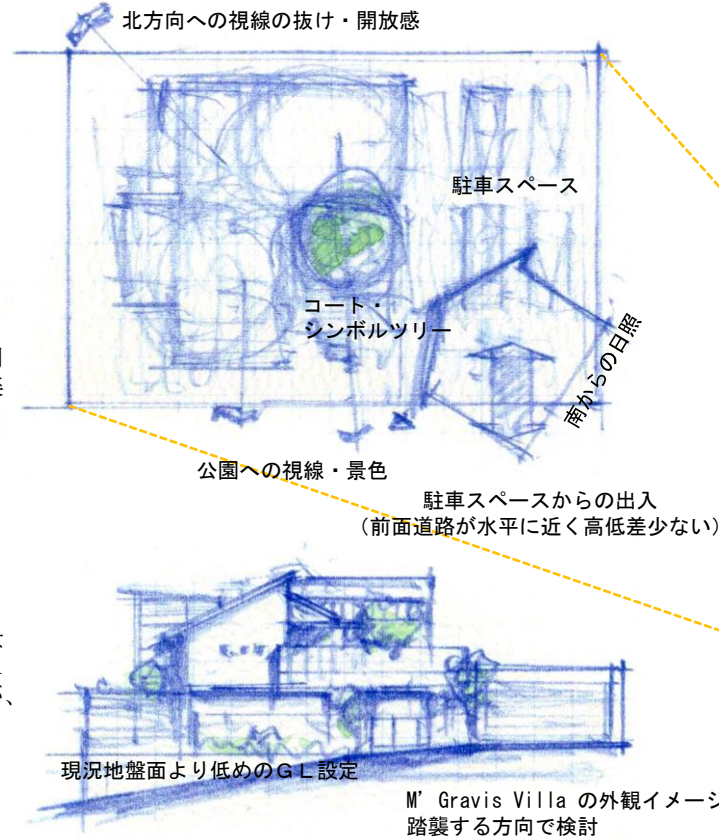
B 景色に対し、長方形の空間の短辺が面する形状とする。

C 空間をL型に雁行させ、コート・シンボルツリーを配置する。

空間や緑を多層に重ね、景色や暮らしの変化を楽しむスタイル。

与条件に対し、素直で明快な回答。景色を目一杯楽しむスタイル。

開口部をあえて絞り、景色を象徴的に切り取る。Aに比べ面積は小さくなるが、その分印象は深まる。



ポイント

- ・多様な暮らし、景色の楽しみ方の実現
- ・1・2階各居室への、南側からの採光確保
- ・使い易い駐車スペース確保
- ・住まいの顔となるスペースの創出
- ・個性的な外観構成

以上の様な条件を総合的に判断し、「L型のLDK空間+コート+回廊型バルコニー」のゾーニングを提案いたします。



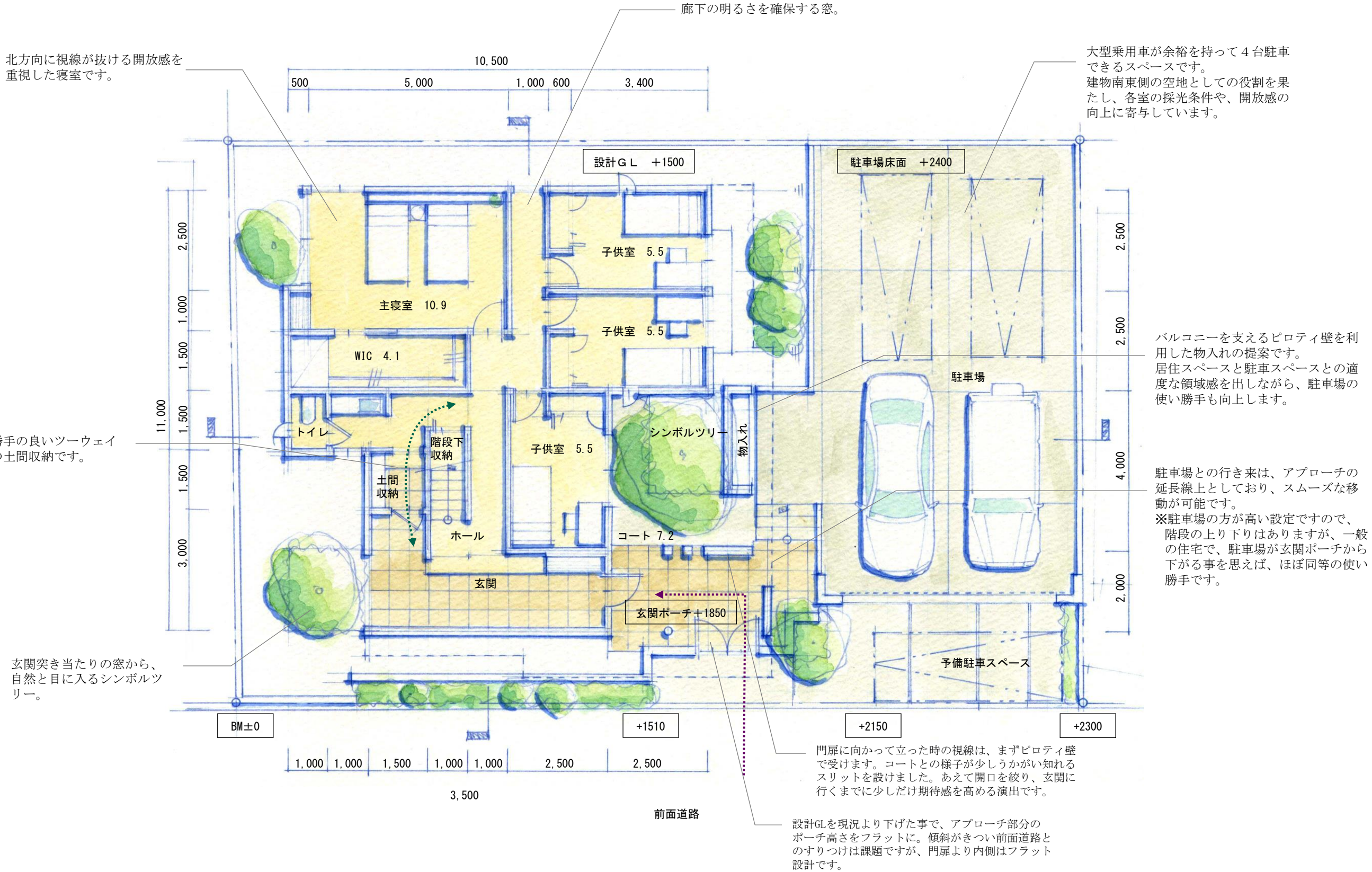
敷地周辺写真

M' Gravis Villa モデル外観

敷地周辺航空写真

CONCEPT

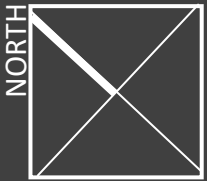
01

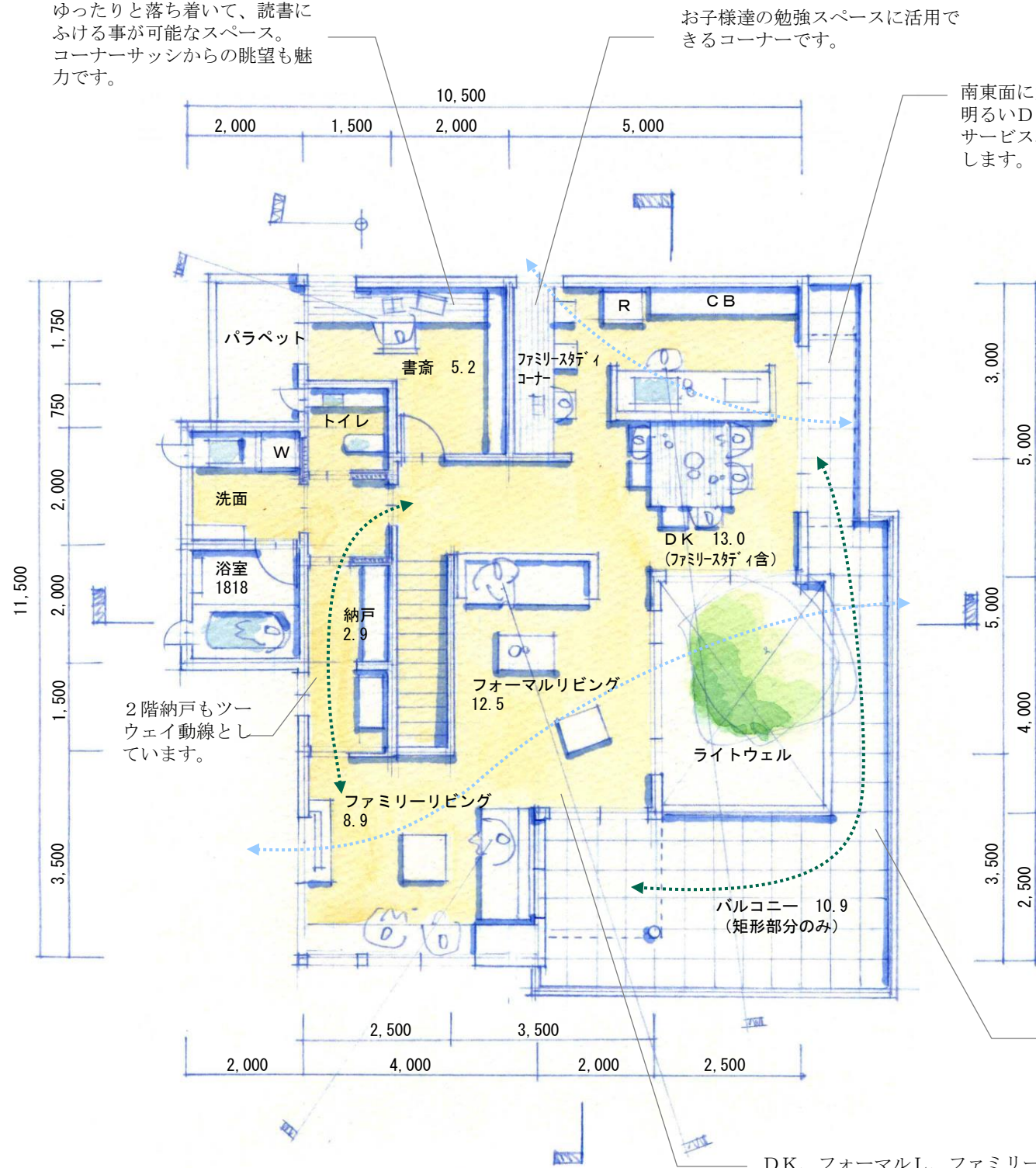


PLAN

1F PLAN

SCALE 1:100





ゆったりと落ち着いて、読書に
ふける事が可能なスペース。
コーナーサッシからの眺望も魅
力です。

お子様達の勉強スペースに活用で
きるコーナーです。

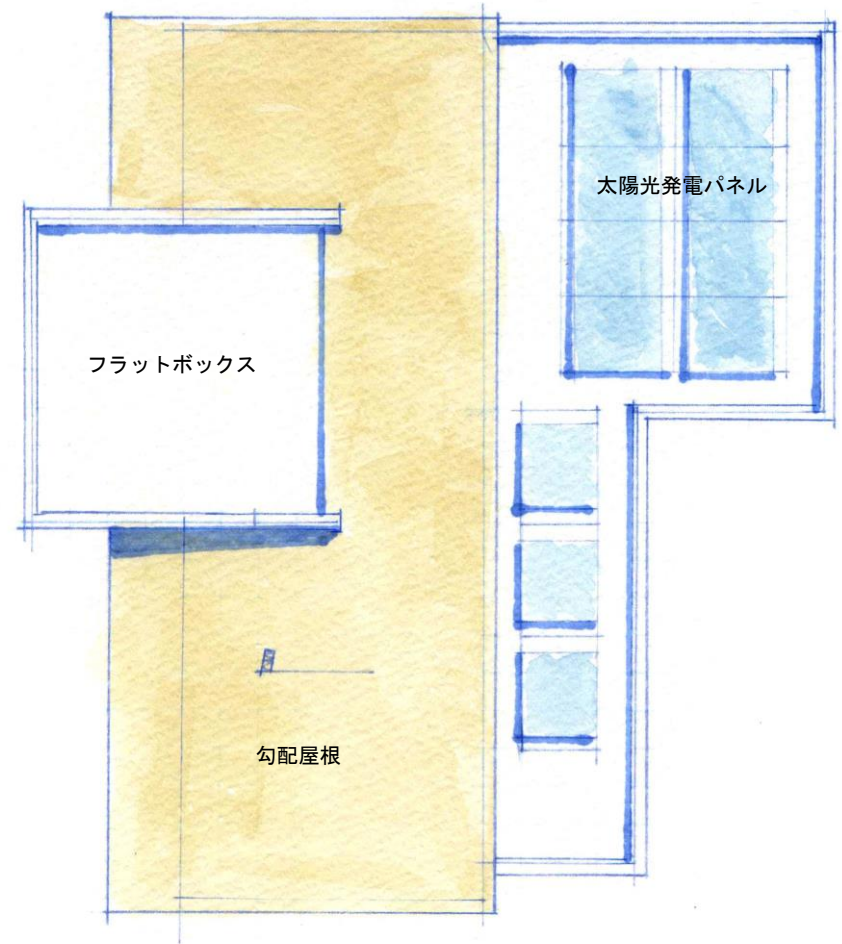
南東面に大きなサッシを設けて、
明るいDK空間としています。
サービスバルコニーとしても重宝
します。

2階納戸もツウ
ウェイ動線とし
ています。

コート上空のライトウェルの回りを回遊できる、
回廊型のバルコニーです。バルコニーの使い方が
様々に広がるだけでなく、楽しさ感や、住ま
いの中での非日常性を感じる事の出来るスペース
として計画しています。

DK、フォーマルL、ファミリーL 3つの空間を雁行させながら、
それぞれの空間で南側の日照や解放感、公園側の眺望を楽しむ事
が出来る様計画しています。全体として大きな空間の中に、色々
な居場所があり、ご家族の皆さんが思い思いに好きなところで
過ごす事が出来る空間の提案です。

2階平面図

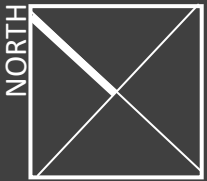


屋根伏図

PLAN

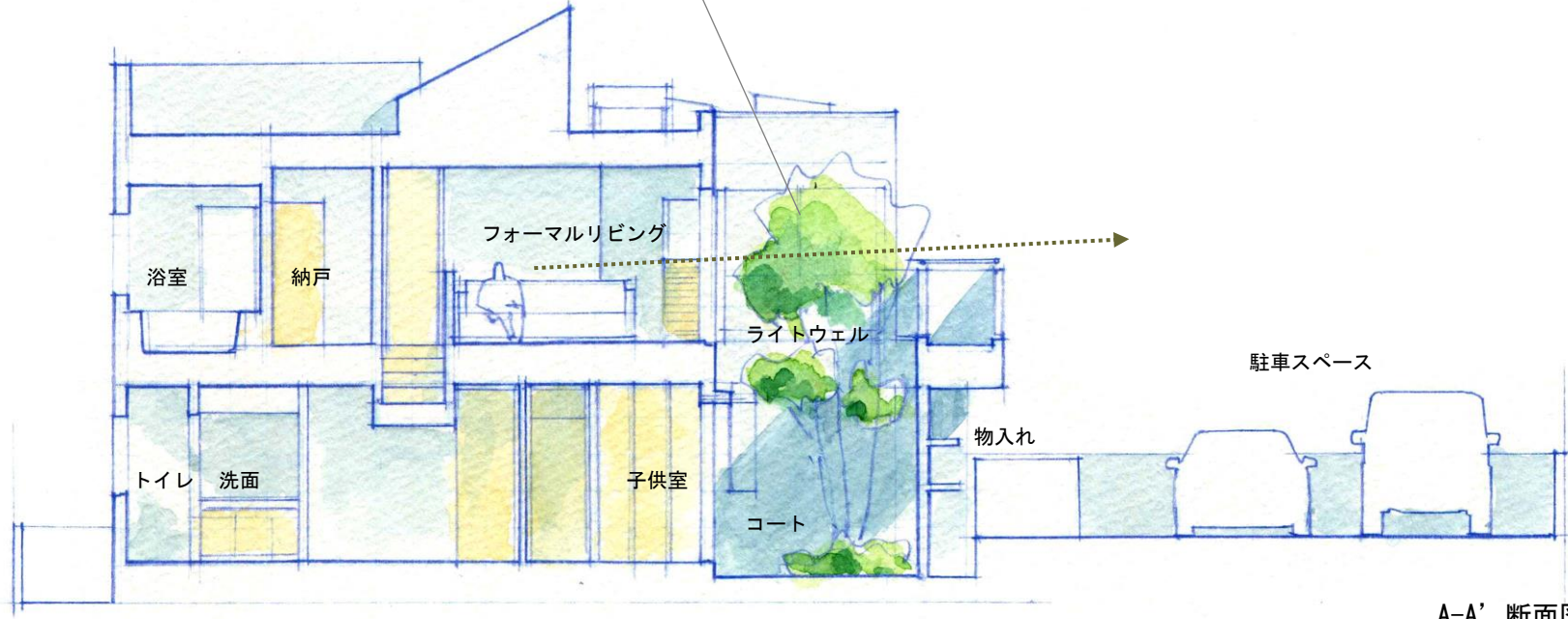
2F RF PLAN

SCALE 1:100

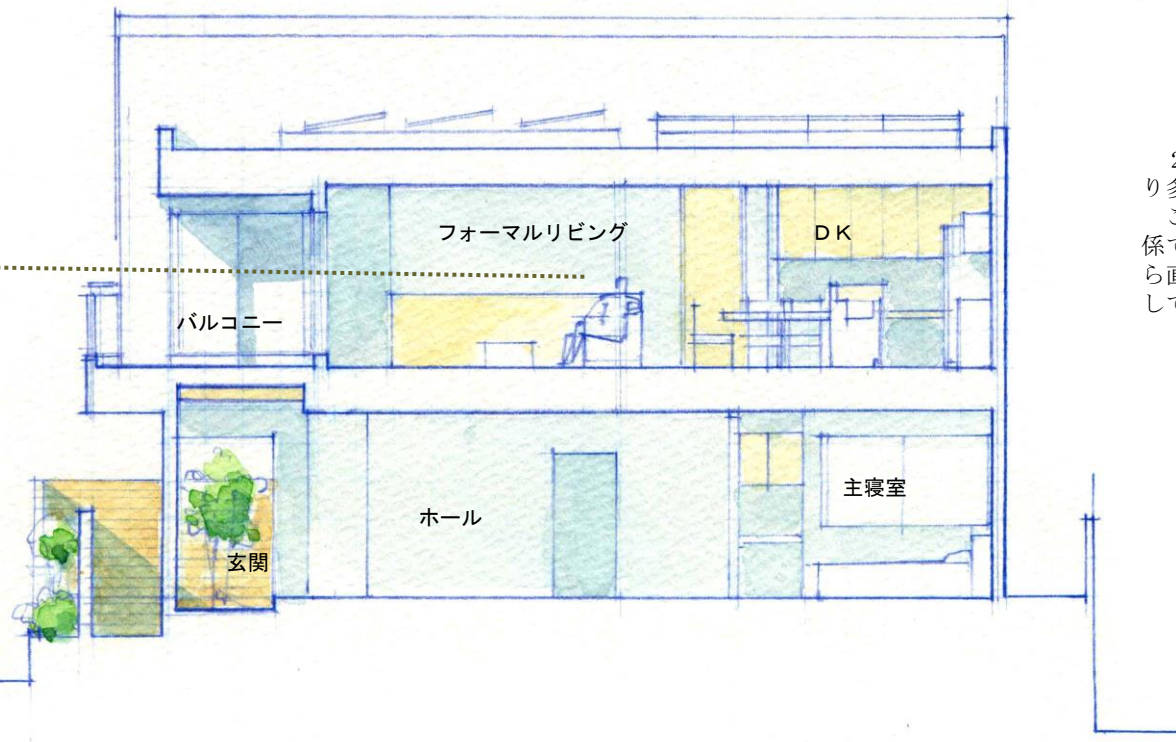




2階リビングプランは、とかく地面・や1階との関係が希薄になり勝ちです。このプランでは、リビングから眺めるライトウェルとシンボルツリーや、開放感のあるバルコニーにいる事で、1階とのつながりを意識する事を意図しました。



A-A' 断面図



2階リビングからみた公園の緑は、場所により多様な関係を持っています。この断面では、バルコニーを介して眺める関係ですが、ファミリーダイニングからは、窓から直接見る関係、DKからはライトウェルを介して眺める形としています。

B-B' 断面図

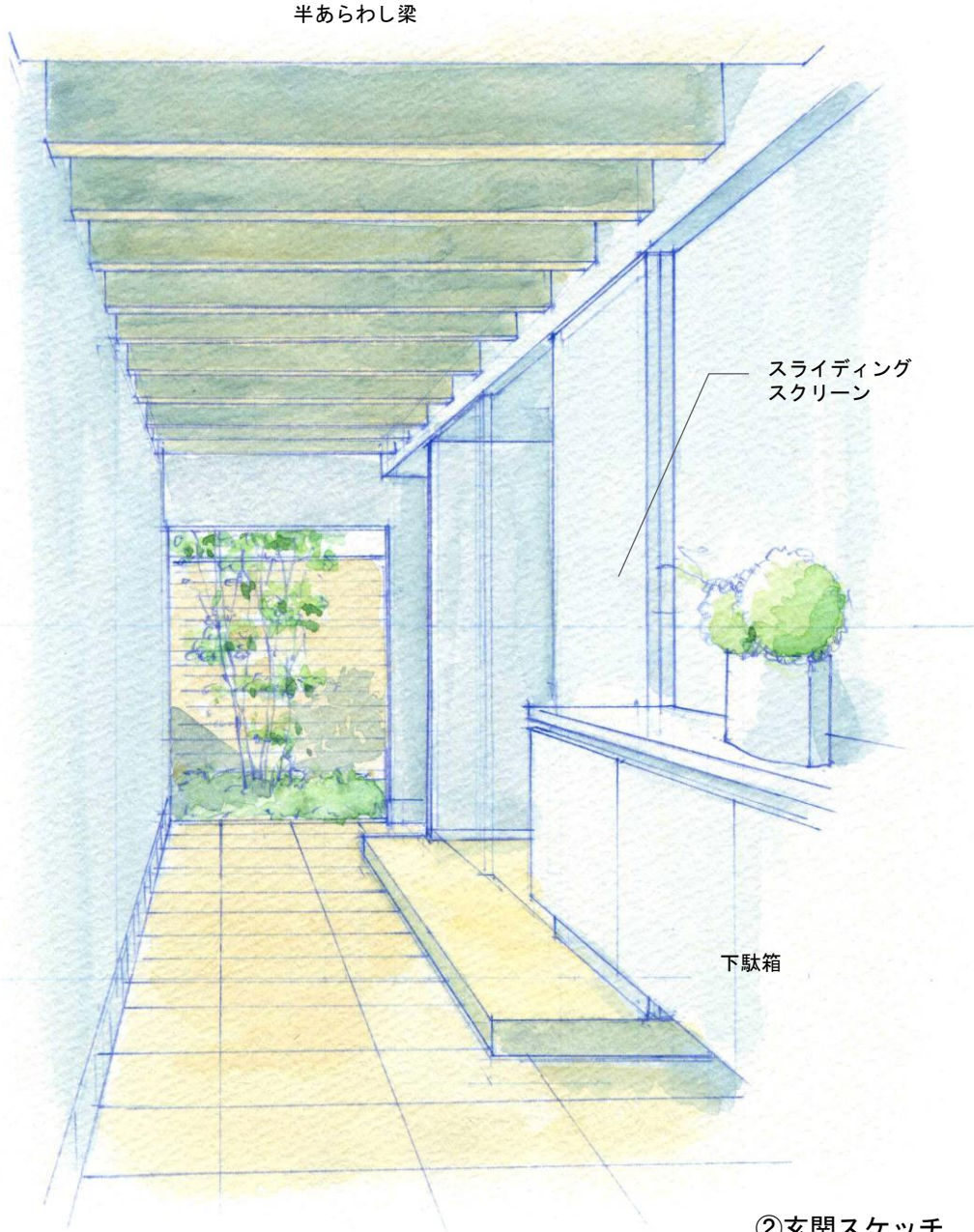
SECTION

SCALE 1:100



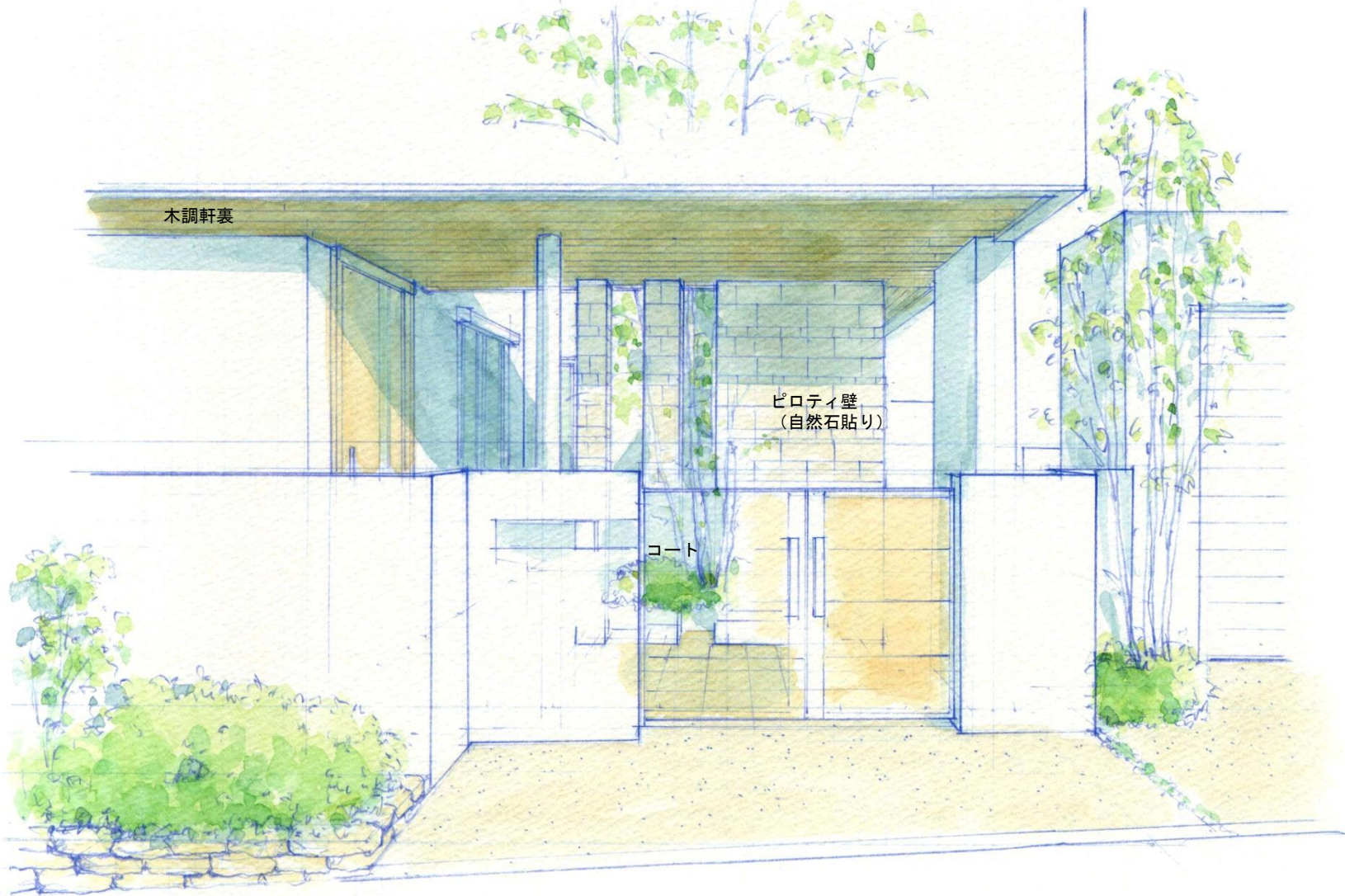
アプローチは、門扉から玄関ドアまで一体化した空間です。距離や空間の大きさは標準的なスケールですが、正面の自然石貼りのピロティ壁や、アプローチ全体にかかる軒など質感としては、非常に上質なものを目指しています。壁の奥に隠されたコート・シンボルツリーの存在感を、さりげなく感じさせる演出としています。

シンボルツリー上部 (壁を一部透視して表現しています。)



②玄関スケッチ

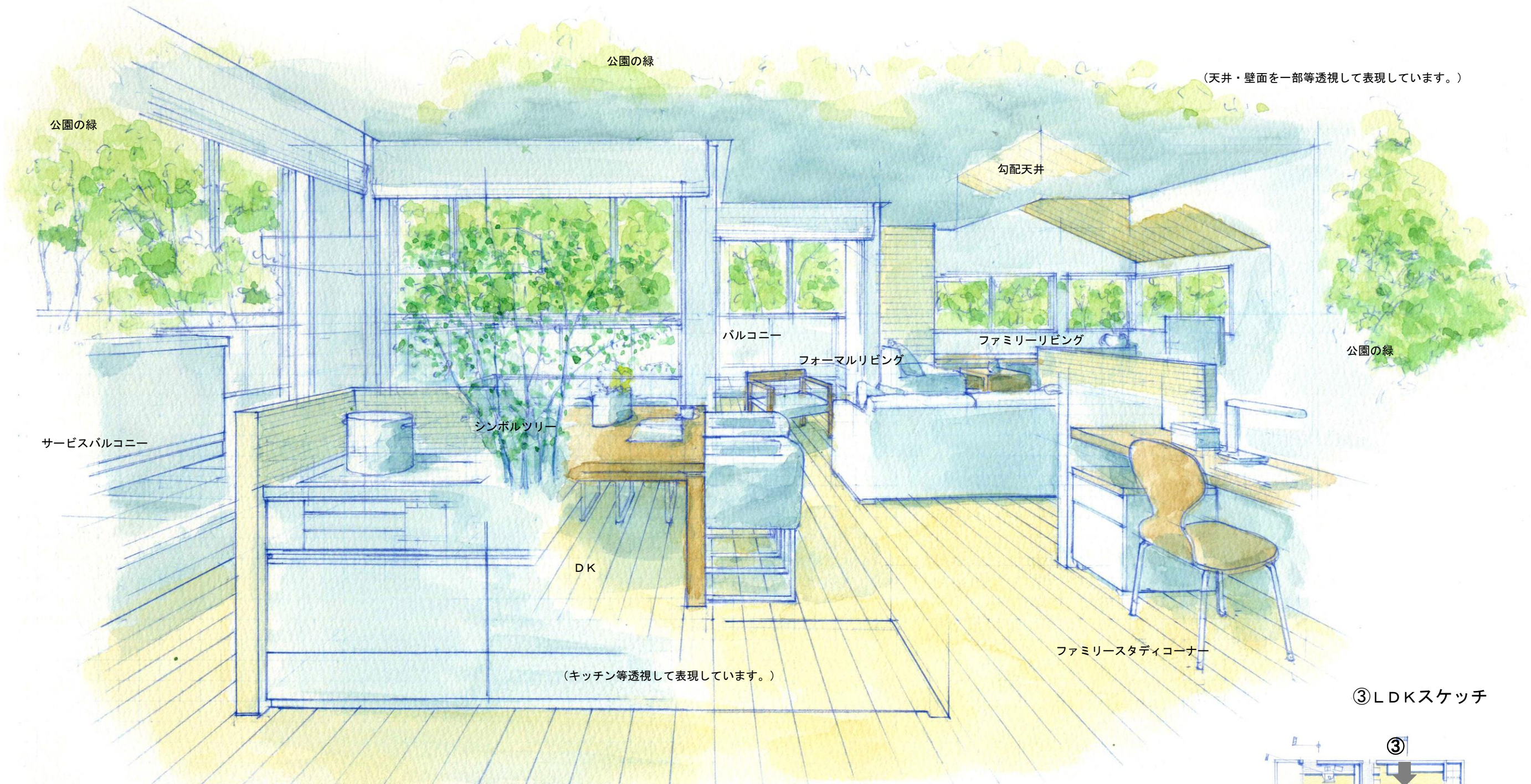
玄関部分は、アプローチとの対比を意識した設計です。建物内部ですが、アプローチよりずっと長い距離感を持たせました。突き当たりのピクチャーウィンドウからみる樹木や、天井の半あらかし梁など見せ場を計けています。



①アプローチスケッチ

EXTERIOR
INTERIOR

PERSPECTIVE



(キッチン等透視して表現しています。)

(天井・壁面を一部等透視して表現しています。)

INTERIOR

PERSPECTIVE

③LDKスケッチ



DK、フォーマルリビング、ファミリーリビングの3つのスペースが、雁行しながらつながった空間です。全体として非常に奥行きを感じる事ができます。一番のテーマである、公園の緑とのつながり方は

- ・直接の眺め (バルコニー)
- ・窓越しの眺め (ファミリーリビング)
- ・窓-バルコニー越しの眺め (フォーマルリビング)
- ・窓-ライトウェル-バルコニー越しの眺め (DK)

など、空間により多様なバリエーションがあります。
ご家族の皆さんが、自分なりの好きな居場所を見つけられる・・・
そんな住まいになる事を目標としました。

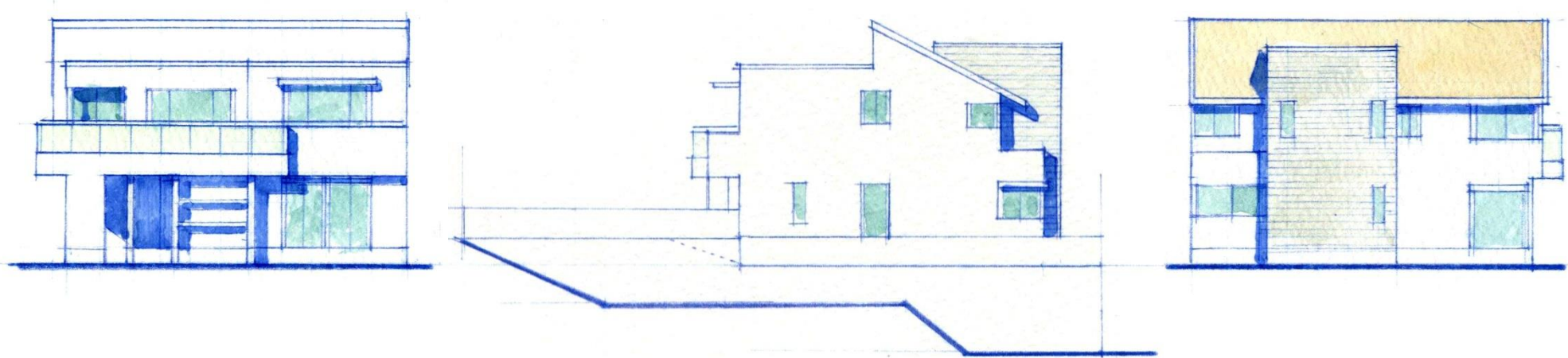
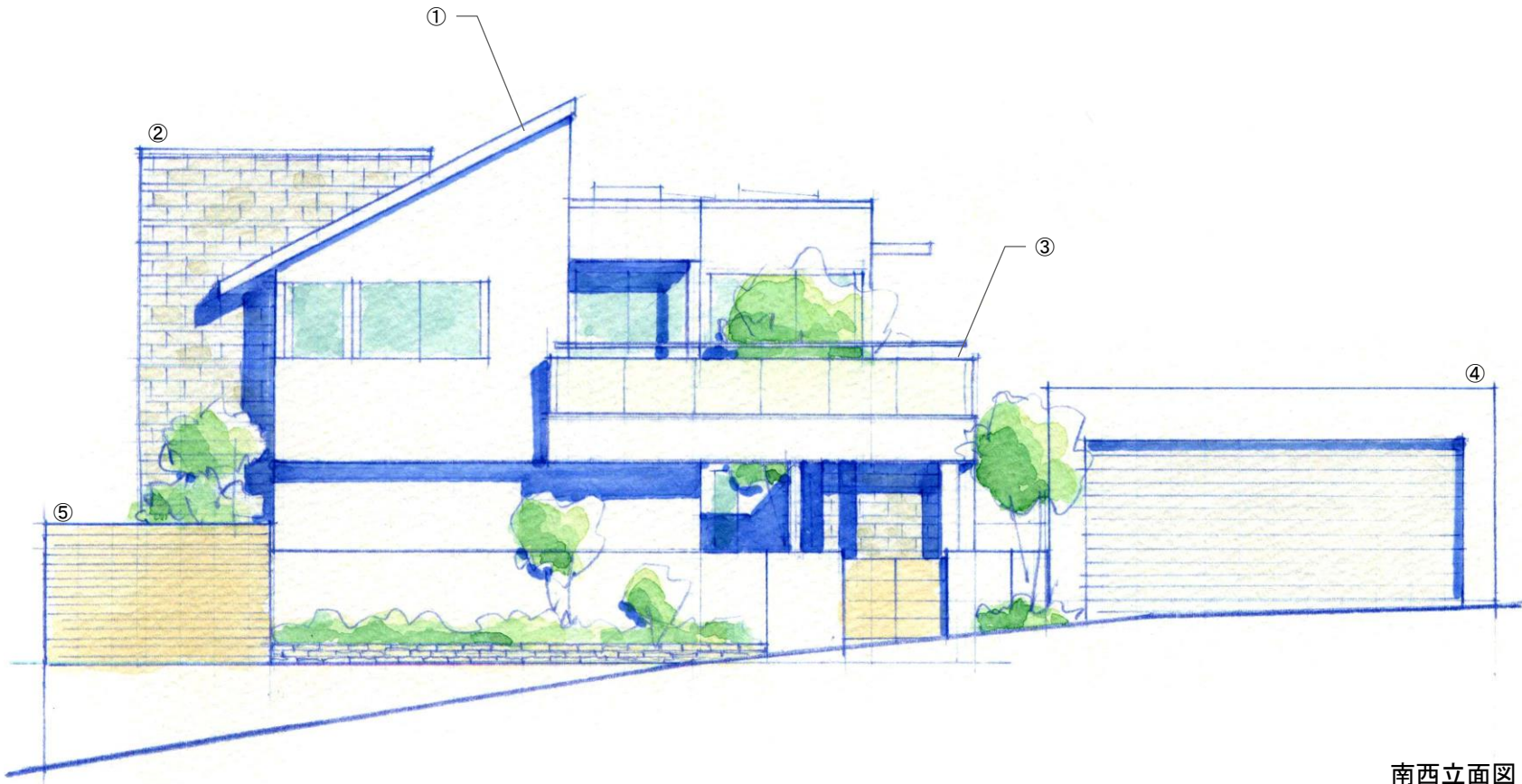


模型写真

M'Gravis Villaの外観を意識しながらデザインしたファサードです。
その主な構成要素は、

- ① 2階オーバーハングした片流れの顔
- ② ①と組み合わせ、自然石貼りのフラットボックス
- ③ 軽やかさと水平ラインを強調するバルコニー
- ④ ファサード面全体の安定感をもたらす、駐車場ゲート
- ⑤ 外構囲障のアクセントとなる、木調格子

外観をひきで（距離をおいて）見る場合は勿論、前面道路の様々な角度から見る場合も、
個性的で印象深い外観となる事を目指しました。



APPEARANCE

ELEVATION
MODEL PHOTO

SCALE 1 : 100
1 : 200



APPEARANCE

PERSPECTIVE

道路側外観