

● 街の影を以て記す。日照

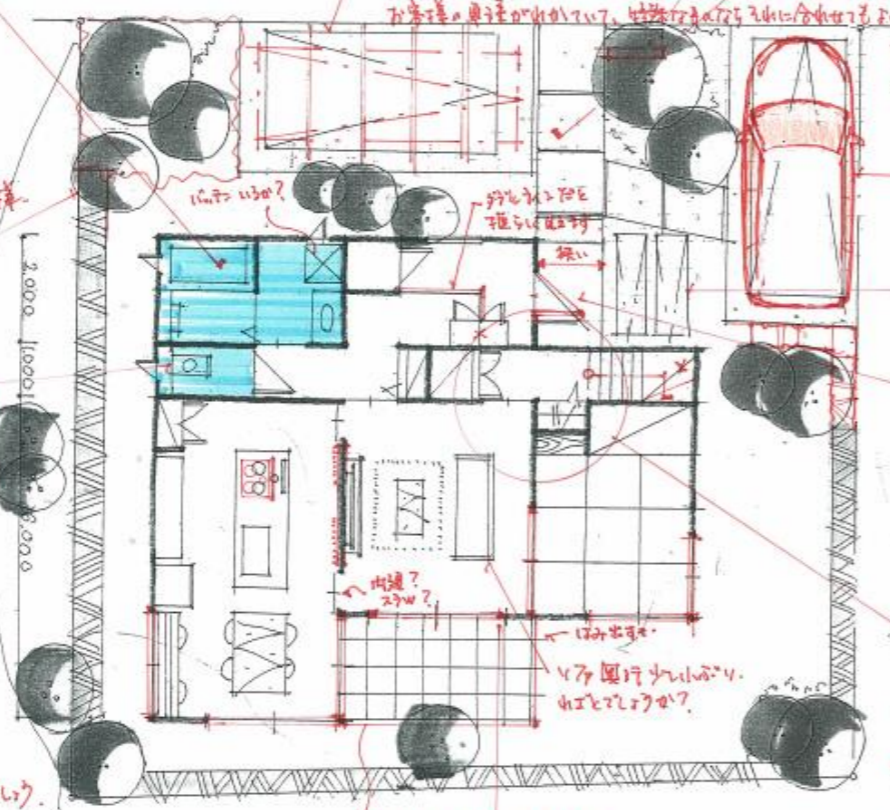
全体的には下層でわかりやすい肌面だと思いつく。
レベルを上げたいには、常に自己評価して、今の状況(表現)がベストか、
あつち早く、上層に見えたり方向性とか、破壊したりから、自分スタイルを
確立して下たい。

水廻りや配管全体のバリエーション
小スペースで、エレベーターの明確な位置
には有効だが、個別のフロア建築時に
は不便。階段下の活用?

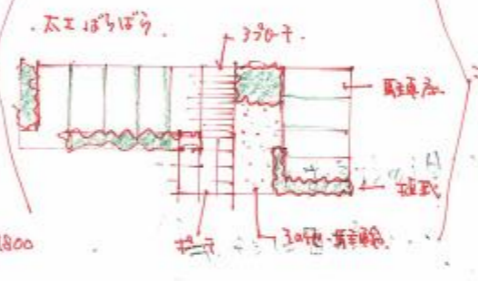
線は全体的にきれいと見えてきたが、
このように7-7-7-7に...
定期使うなら、全部使った方がよいと思いつく。
部分的に、使わないと、完成段階に負ける様
勢い良く、現況で補うこと。

建物の屋上バルコニーの活用
自然の光と空気を取り入れること

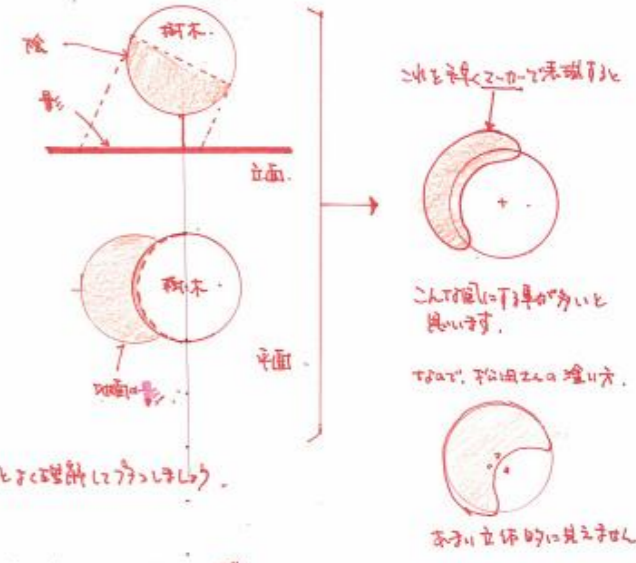
- 1階目の7-7-7-7のあり、外構を5-5-5-5にする。
- ① 高木植える
 - ② 高木の間には生理植
- という風に思いつく。
- ① 空植はどのくらいか
 - ② 木(植栽)とどのくらいか
 - ③ 高木とどのくらいか
- と考へてみる。



7-7-7-7の地盤。このフロアの場合



このフロアは、床の上を補うための。平面的に補って、壁の厚さを調整して下たい。



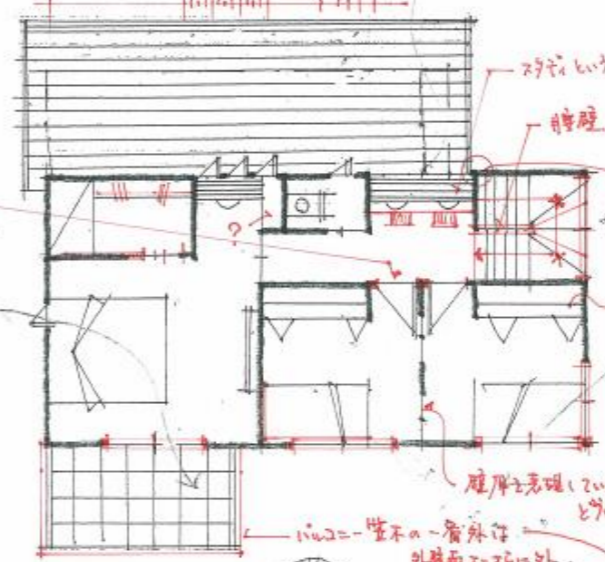
床を表現して、7-7-7-7の厚さを補うこと。

自動車。このフロアに一般的な厚さを補うこと。

1m (5m) 厚さを補うこと。開口部は、可視範囲で、自然に表現すること。

このように、このフロアに補うこと。

このように、このフロアに補うこと。



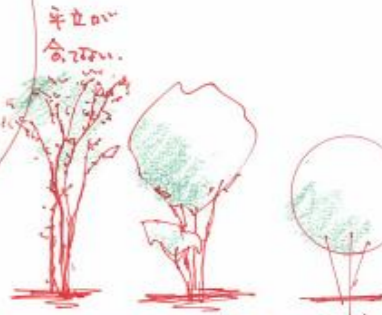
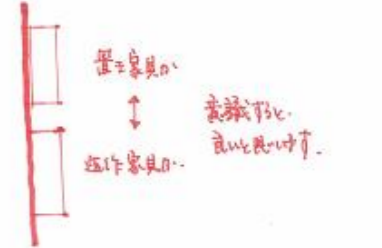
このフロアは、床の上を補うための。平面的に補って、壁の厚さを調整して下たい。

自動車。このフロアに一般的な厚さを補うこと。

1m (5m) 厚さを補うこと。開口部は、可視範囲で、自然に表現すること。

このように、このフロアに補うこと。

このように、このフロアに補うこと。



街に木を植えること、これは難しいですが、(植えるのがいい) 7-7-7-7の間に植えること、(TPOで植える)

- 街建物の形を5-5-5-5の間に植えること。
- 川や橋や緑地など。
- 植栽
- 自動車や自転車など。

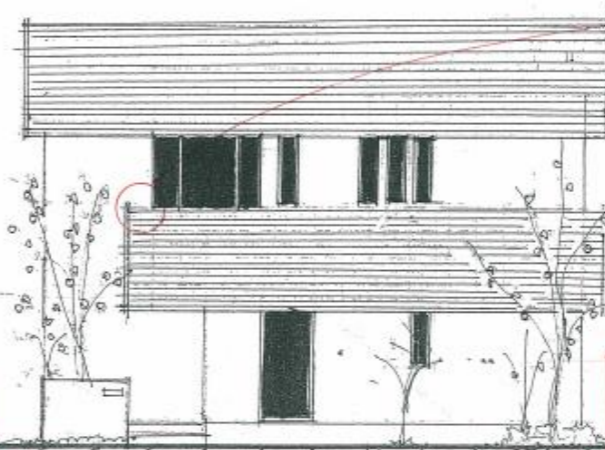
1F: 72.11 m²
2F: 50.40 m²
TOTAL: 123.01 m² (37.21 T)



参考。階高を表現する。7-7-7-7の間に植えること。

開口部を5-5-5-5の間に植えること。植えるのがいい。7-7-7-7の間に植えること。

植栽の位置を表現すること。

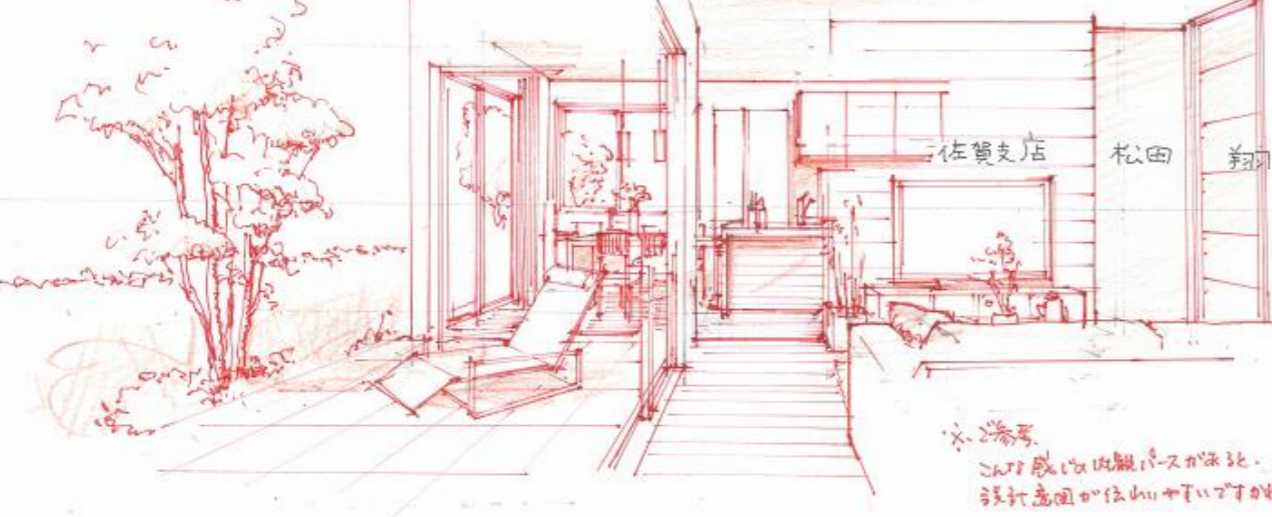


立面図も、敷地の端から端まで表現すること。外構を植栽の一部です。

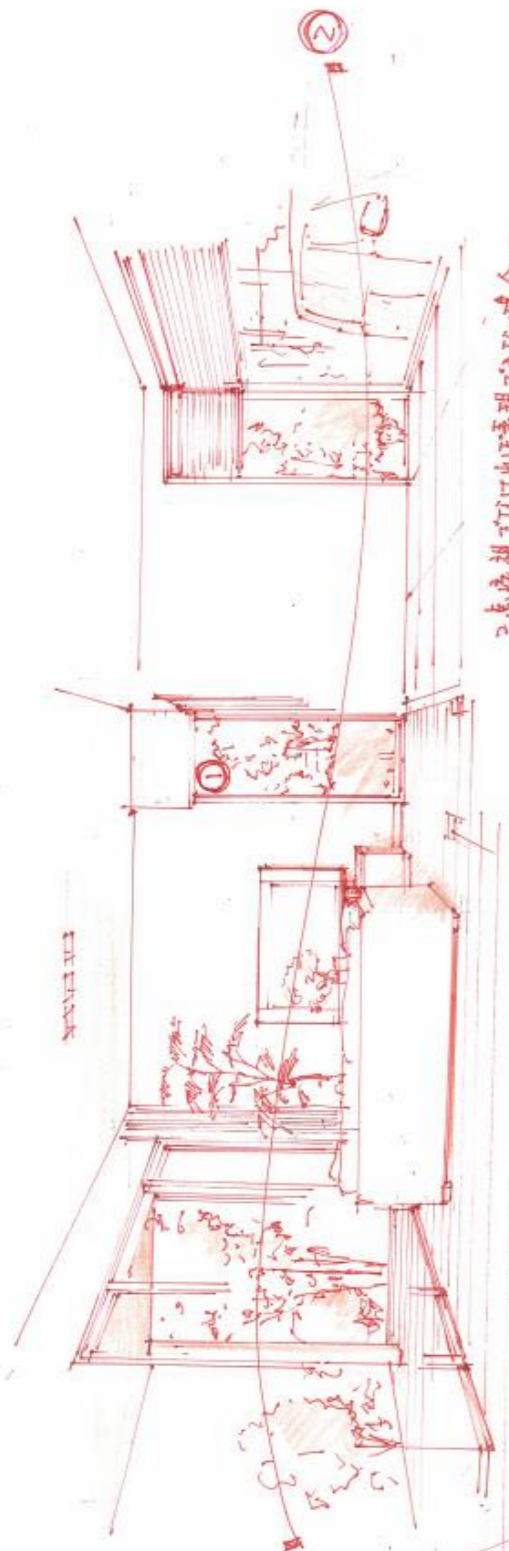
立面図。5-5-5-5の間に植えること。外構は、どのくらいか、7-7-7-7の間に植えること。



立面図も、敷地の端から端まで表現すること。外構を植栽の一部です。

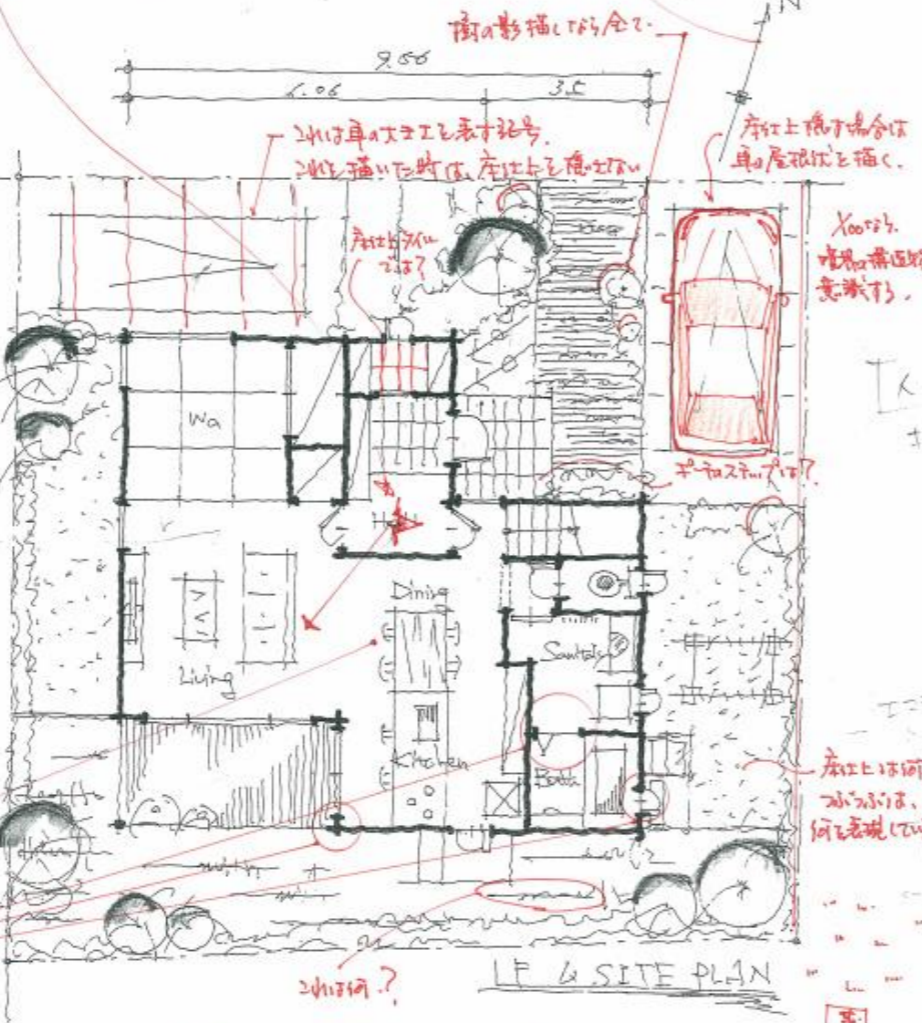
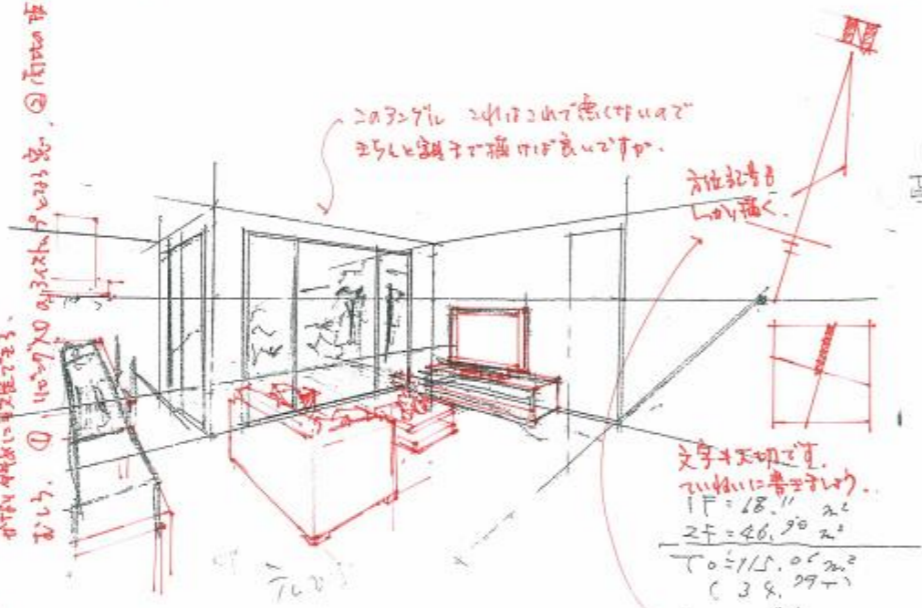


参考。このフロアは、床の上を補うための。立面図も、敷地の端から端まで表現すること。外構を植栽の一部です。



この建物の外観を表現する場合は、
 1. 点描で表現する場合は、
 2. 面描で表現する場合は、
 3. 線描で表現する場合は、

計画設計書の描く、手描をベースに、かつ時間と「仕上げ」を
 表現する必要がある。この様に描くか検討して、かつ仕上げを
 早く描いて、上手に見える方法を考えよう。



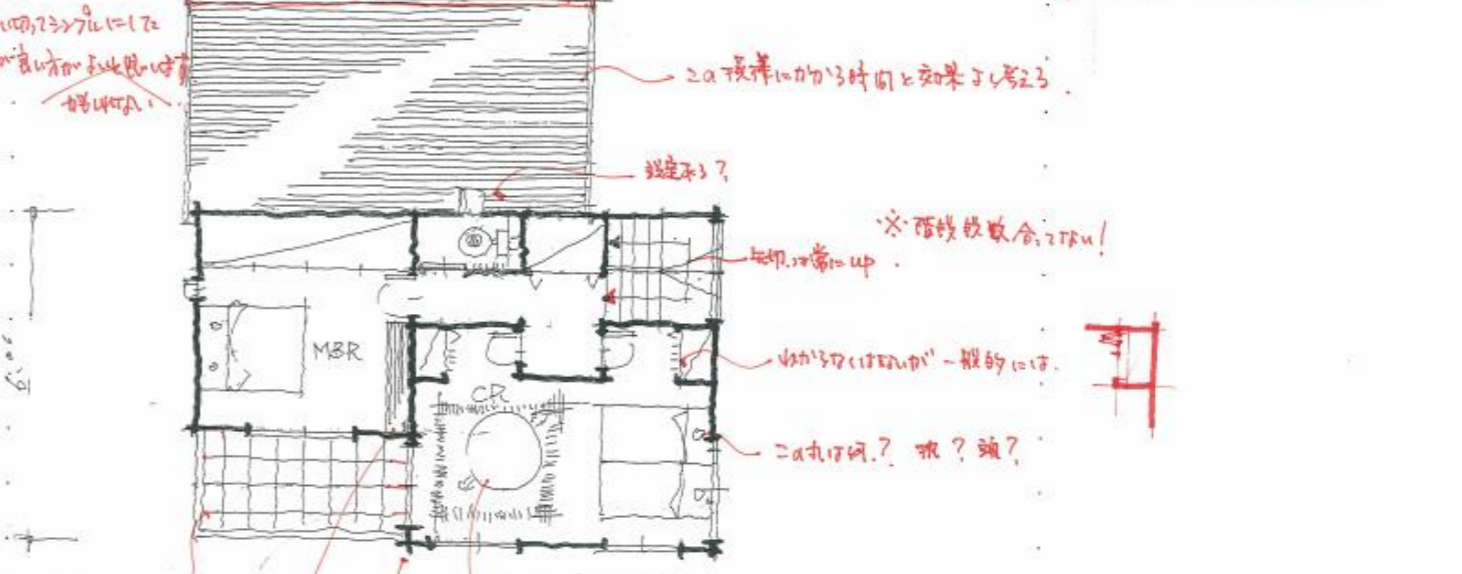
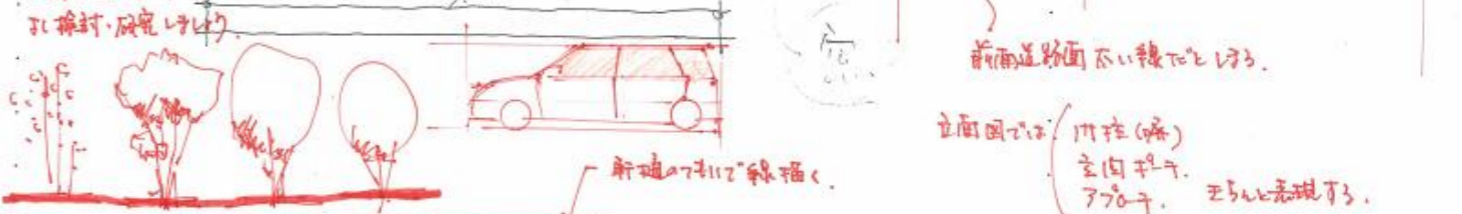
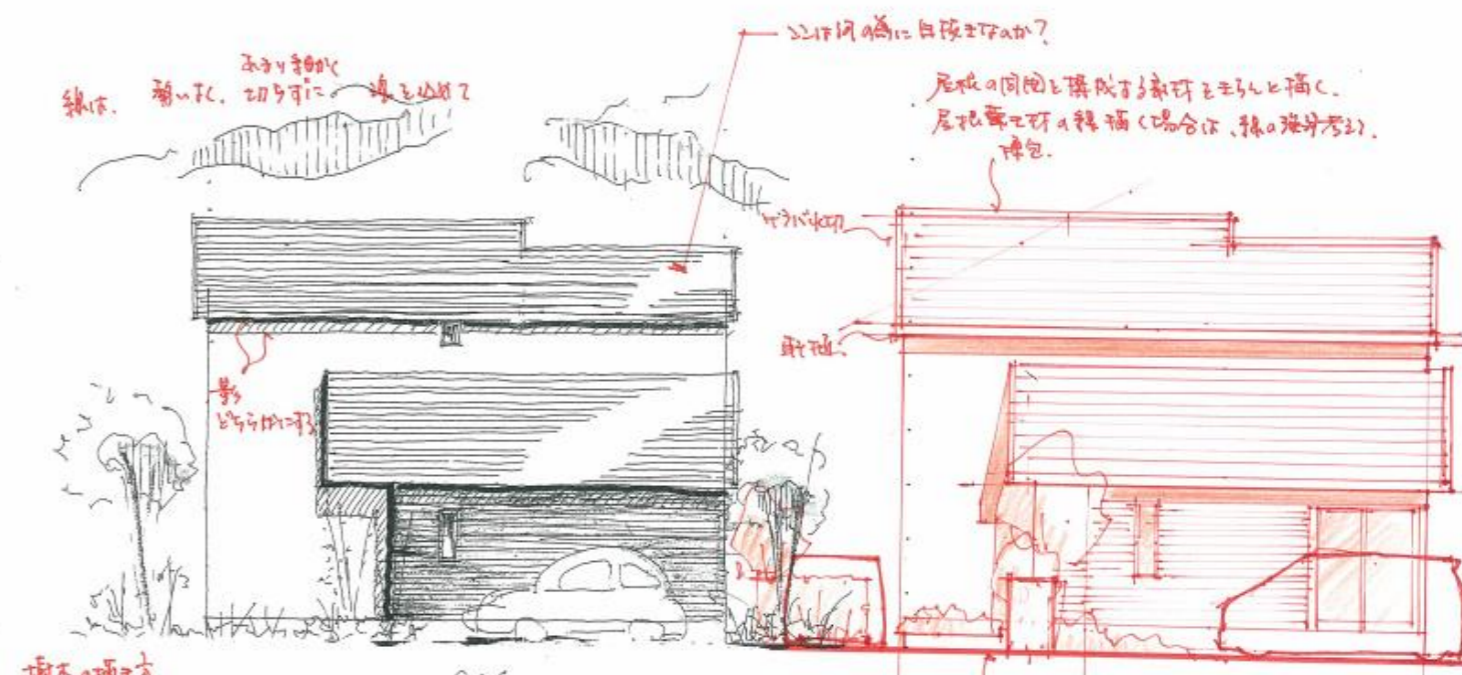
① 窓の開口位置が、手描にどう
 表現されているか、断面の開口は
 10cmくらい!

② 何故、この様に表現したのか?
 その表現の理由が、考えよう。

③ SH-2300の窓の表現方法。
 窓の開口は、このように表現する。その理由は、
 左の図に表現されている。この図は、
 DP 図に示している。この図は、
 ④ 引線は、このように表現する。これは、
 ⑤ 引線は、このように表現する。これは、
 ⑥ 開口部の中を明確に表現する。これは、

⑦ 断面の開口は、このように表現する。これは、
 ⑧ 断面の開口は、このように表現する。これは、
 ⑨ 断面の開口は、このように表現する。これは、
 ⑩ 断面の開口は、このように表現する。これは、

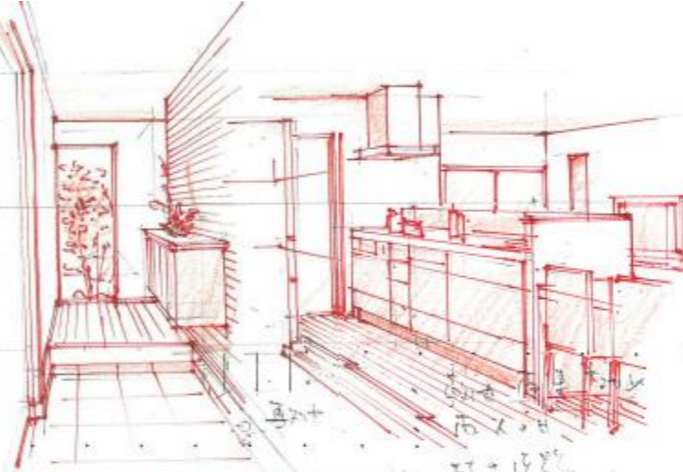
前の図に比べて、この図は、
 2.0段階は、描いて描く
 2.0段階は、描いて描く
 2.0段階は、描いて描く



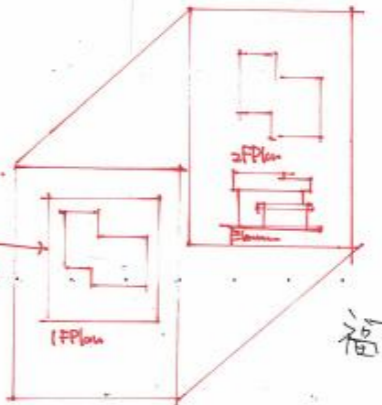
⑪ 断面の開口は、このように表現する。これは、
 ⑫ 断面の開口は、このように表現する。これは、
 ⑬ 断面の開口は、このように表現する。これは、
 ⑭ 断面の開口は、このように表現する。これは、
 ⑮ 断面の開口は、このように表現する。これは、
 ⑯ 断面の開口は、このように表現する。これは、
 ⑰ 断面の開口は、このように表現する。これは、
 ⑱ 断面の開口は、このように表現する。これは、
 ⑲ 断面の開口は、このように表現する。これは、
 ⑳ 断面の開口は、このように表現する。これは、

定規を使わずには描く美しさはないです。
 7-11の線と
 軸の表現に7-11の線と
 とかしていいと、おもしろいと思います。

参考パス



清水の集合 2枚の
 コーポ面と
 立面のレイアウト
 不規則、用紙内の
 どの位置に描か
 決め。



- 用紙の使い方
- 1F・2F Planは用紙内の同じ位置に描く。
 ※エスキズ時は必ず、
 清水の立面のレイアウトと必ず合わせる。
 ※スケッチで同じ位置に描かない。
 ※1F・2Fは2枚目・3枚目に描く。

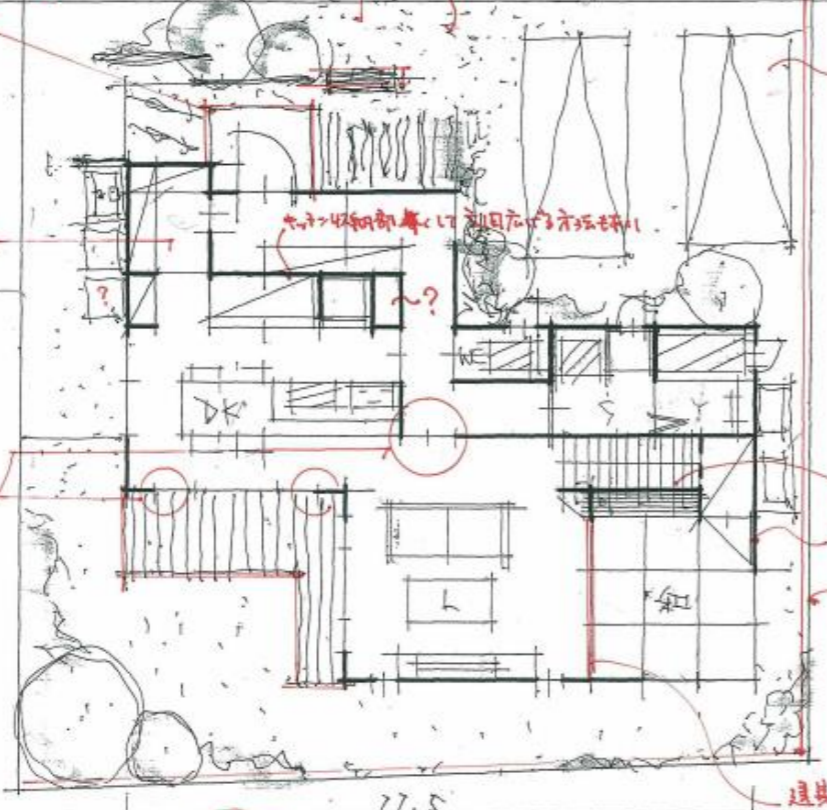
福田SW 杉野

■ 全体の印象。1/200スケールで描く時の精度です。
 1/100スケールで描く時も1/200スケールと同等の精度で描く。

柱と軒や植栽の前に、玄関ポーチ・ステップ・取柄・内装など
 外構には必要に応じてさらに設計する。

このスケッチは何以上の表現? 主庭と同じ?

建物の定規の線を描いて
 いるから、外構も正確な割合で
 定規で描く方が自然。

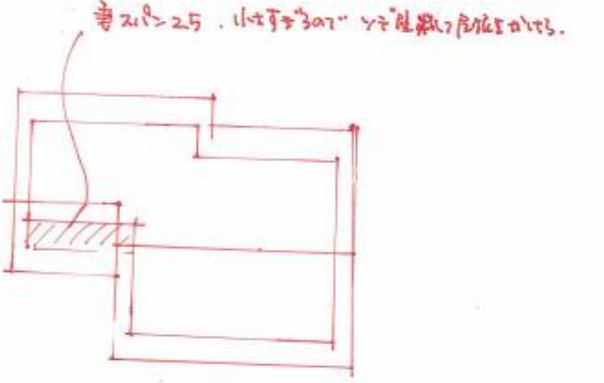
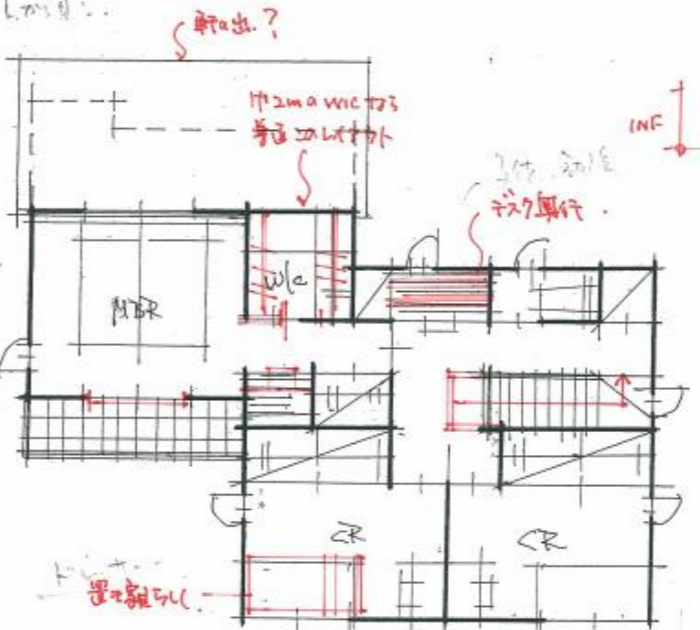


単にスケッチで描くのは
 3つだけ。3つだけ
 4700 x 1800くらいを基本に
 描く。

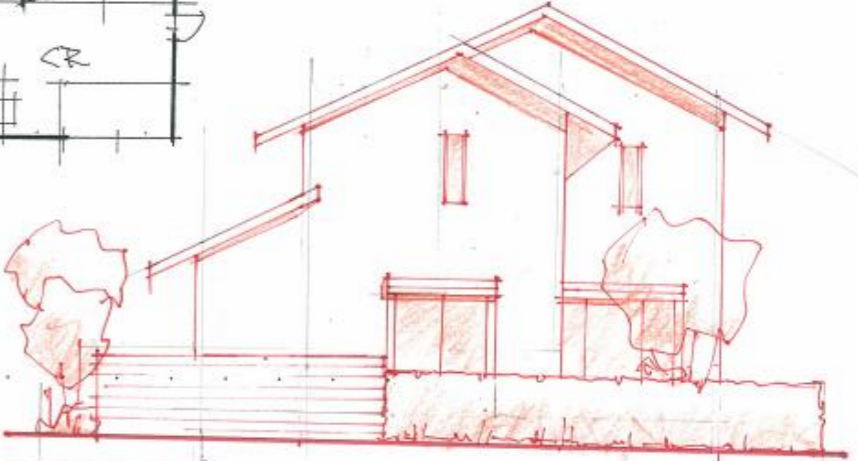
敷地条件: 11.1
 平面比: 14.4%
 植栽の量: 5.5%
 7.0 x 1.0 x 1.0 x 1.0
 植栽...

建築は? 外構は表現する

単にスケッチで描くのは
 平面比は5.5%
 屋根の面積は14.4%
 平面比は5.5%

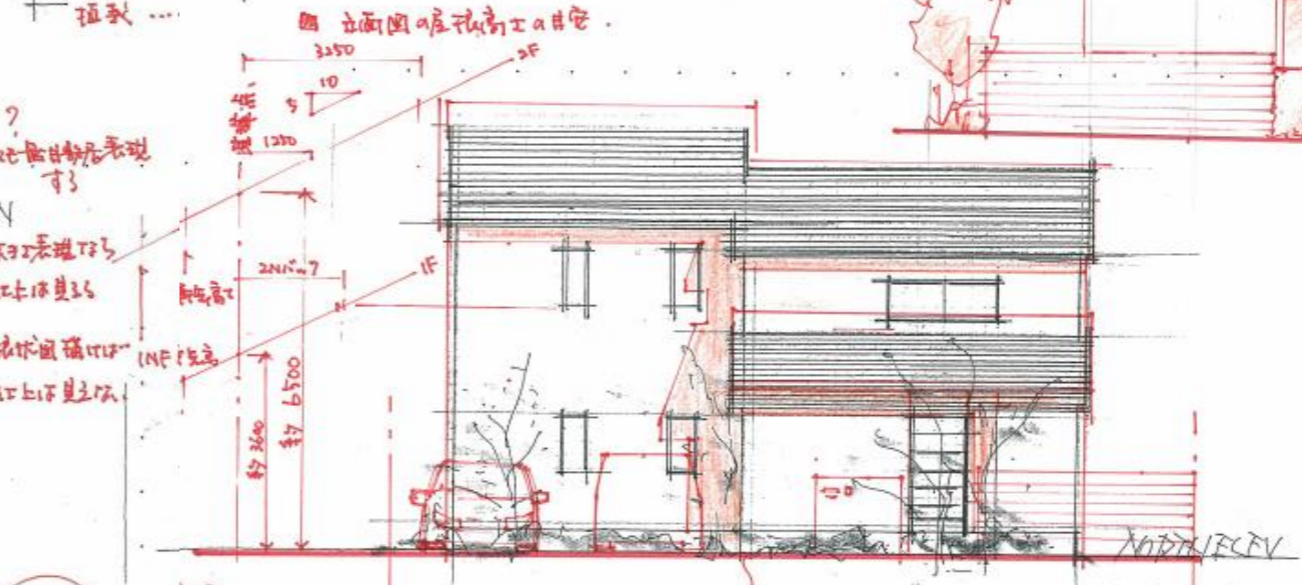
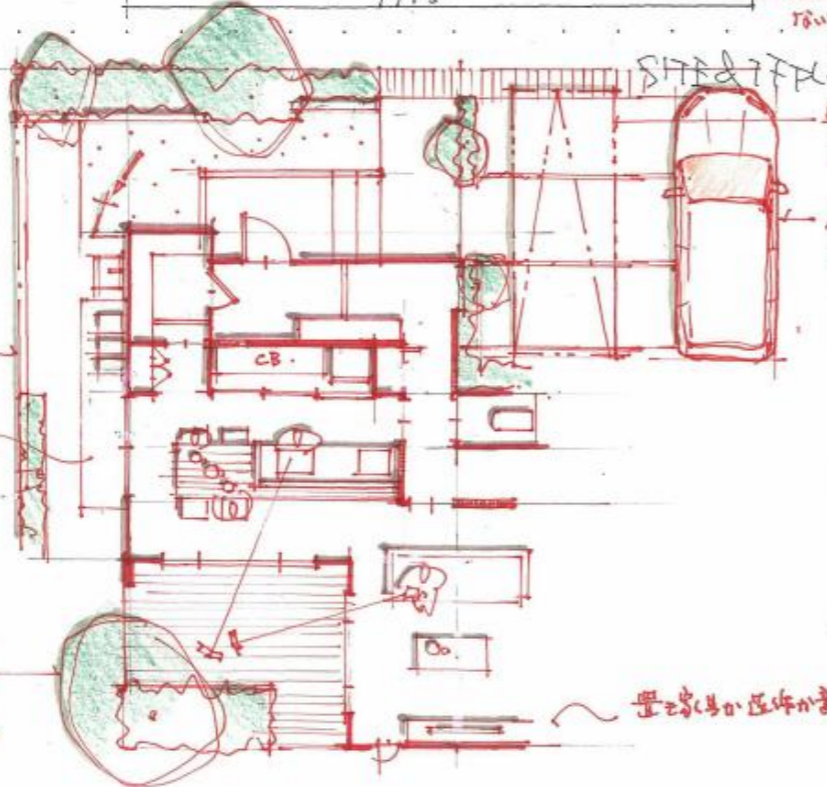


スケール: 2.5, 1:1000, 1:2000, 1:3000, 1:4000, 1:5000, 1:6000, 1:7000, 1:8000, 1:9000, 1:10000



西立面

方位



壁の表現はgood? or
 少し薄く?

植栽の表現はgood? or
 少し薄く?

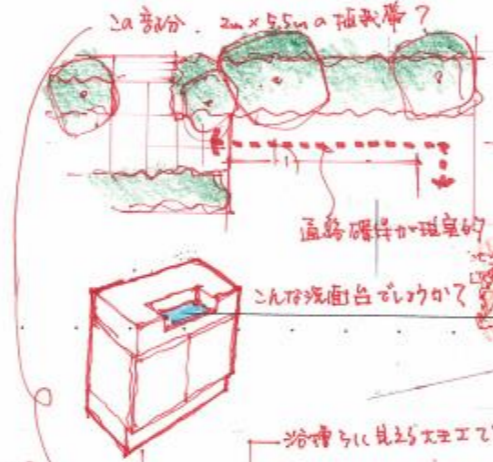
■ 植栽の表現

量感の表現は表現する

植栽の表現は
 表現する必要がある

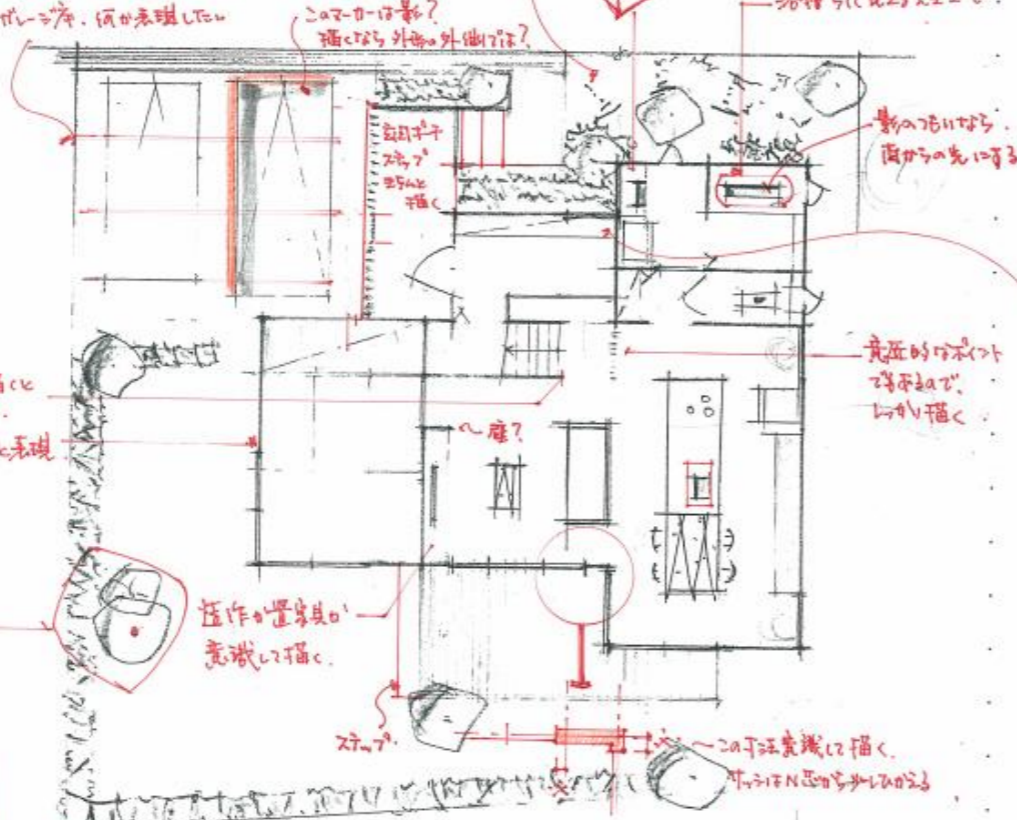
高木は2.0
 1.5以上の
 植栽は表現する

女子の雰囲気は思っているより、
 ・わかりやすい。
 ・生活感・空間のイメージは手
 などには感じられるけれど良いと思える。



大分支店
 下下号和

- 壁の太い線、何で描くか!
1. 太めのペン
 2. 芯太のペン
 3. 鉛筆
- 自分のスタイル見つけて、
 道具も揃えよ。



ノリ壁の端部、太く描くのは、
 壁の開口部には、より表現

高木が少し大げな
 感じはいい?



社

色鉛筆に707.

和色鉛筆に慣れているけれど、
 原因は3つあり、2つは、色鉛筆の色は
 発色が必ずいいから。
 (・スチロペンで、画像処理ソフトで色相を17
 ・177. 色鉛筆が何かに写るから。・707. 出力
 という手順を必ずとると、707. 色鉛筆の表現はいい。
 日常使う、3つは、300. 色鉛筆の表現はいい。
 207. 色鉛筆の表現はいい。707. 色鉛筆の表現はいい。

